

# DER STUBAIER

WINTER 2025/26 DE EN

NEUSTIFT FULPMES TELFES MIEDERS SCHÖNBERG

## ALLE EVENTS AUF EINEN BLICK

ALL EVENTS AT A GLANCE



Veranstaltungskalender | event calendar

**stubai**

**Tirol**

13.12.2025, BERGSTATION KREUZJOCH, SCHLICK 2000

## SCHLICK 2000: WINTER-WARM-UP

**DE** Das Skizentrum Schlick 2000 oberhalb von Fulpmes startet mit einer unterhaltsamen Winter-Warm-up-Party am Kreuzjoch in den neuen Winter. Für perfekte Stimmung beim Opening im Ski-gebiet an den Hängen der Kalkkögel sorgen wieder viel Musik, köstliche Schmankerl und ein abwechslungsreiches Rahmenprogramm.

**EN** The Schlick 2000 ski area above Fulpmes starts the new winter with an entertaining winter warm-up party at Panorama Restaurant at the Kreuzjoch mountain station. Once again, lots of music, delicious delicacies and a varied supporting programme ensure a perfect atmosphere at the opening in the ski area on the slopes of the Kalkkögel.

17.02.2026, MITTELSTATION FRONEBEN, SCHLICK 2000

## BIG RON'S FASCHINGSFEST

BIG Ron's Carnival Party at Schlick 2000

**DE** Bei BIG Ron's Faschingsfest in der Schlick 2000, an der Mittelstation Froneben, gibt es ab 15:00 Uhr ein tolles Programm für die ganze Familie mit lustigen Stationen zum Spielen und Basteln, sportlichen Wettbewerben und so mancher Showeinlage.

**EN** At BIG Ron's carnival party in the Schlick 2000, at the Froneben middle station, there is a great program for the whole family from 3 p.m. with fun stations for playing and handicrafts, sports competitions and many a show performance.



25.-26.10.2025, EISGRAT, STUBAIER GLETSCHER

## SKI-OKTOBERFEST WEISSE WIES'N

**DE** Auf 2.900 Metern erste Skischwünge ziehen und Oktoberfestgaudi erleben: Rein ins Trachten-Outfit, Ski anschnallen und am Stubaier Gletscher die Skisaison eröffnen! Beim legendären Ski-Oktoberfest an der Bergstation Eisgrat wird in typischer Oktoberfest-Tracht zur Live-Musik geschunkelt. Der traditionelle Bieranstich, Wies'n-Schmankerl wie Weißwurst, Brez'n und Co. sowie die packende Oktoberfest-Live-Musik mit Mitsing-Garantie sorgen für ausgelassene Feststimmung.

**TIPP:** Alle Gäste, die am Samstag oder Sonntag in Dirndl oder Lederhose zum Skifahren kommen, erhalten 50 % Ermäßigung auf den regulären Tagesskipasspreis für Erwachsene.

**EN** Make your first ski turns at 2,900 meters and experience Oktoberfest fun: Put on your Dirndl or Lederhosen and your skis and open the ski season on the Stubai Glacier! At the legendary Ski Oktoberfest at the Eisgrat mountain station, people in typical Oktoberfest costumes sway to live music. The traditional beer tapping, Wies'n delicacies such as veal sausage, pretzels and co. as well as the thrilling Oktoberfest live music with sing-along guarantee ensure an exuberant festive mood in the Stubai Glacier World.

**TIP!** All guests who come to ski on Saturday or Sunday in Dirndl or Lederhosen receive a 50% discount on the regular day ski pass price for adults.



**FLEISCHAUTOMAT**

Mo.-Fr.: 8:00-13:00 + 17:00-22:00 Uhr  
Sa.: 8:00-12:00 Uhr + 17:00-22:00 Uhr  
Sonntag Ruhetag!



**KRÖSBACHER**



**STUBAIER SPEZIALITÄTEN**

QUALITÄT ZU 100 % REGIONAL VOM METZGERMEISTER

Mit unserem traditionsreichen Metzgerhandwerk veredeln wir heimisches Fleisch nach alten Familienrezepten zu echten Stubai Köstlichkeiten.

[www.metzgerei-kroesbacher.at](http://www.metzgerei-kroesbacher.at)

Metzgerei Krösbacher – Kirchstraße 5 – A-6166 Fulpmes



## 9. FIS FREESKI WORLD CUP

**DE** Bereits zum neunten Mal bietet die Pro-Line im Snowpark Stubai Zoo den besten FreeskierInnen der Welt die perfekte Bühne für den Freeski-Slopestyle-Weltcup-Saisonauftakt. Vom 19. bis 22. November 2025, nach den legendären Stubai Prime Park Sessions, trifft sich die Weltelite der FreeskierInnen im Snowpark am Gaiskarferner, um wichtige Punkte für den Weltcup-Gesamt-sieg zu holen! Eintritt frei (mit gültigem Skipass und in Skiausrüstung). Das Finale wird auf ORF 1 (22. November, ab 11:15 Uhr), RAI, Sweden, Slo und SRF gezeigt.

**EN** For the ninth time, the Pro-Line in the Snowpark Stubai Zoo offers the world's best freeskiers the perfect stage for the Freeski Slopestyle World Cup season opener. From 19 to 22 November 2025, between the legendary Stubai Prime Park Sessions, the world's freeskiering elite will meet in the snowpark at Gaiskarferner to take their chance to score important points for the overall World Cup victory! Free entry to the



event (with valid ski pass and ski equipment). The final will be broadcast on ORF 1 (November 22, starting at 11:15 a.m.), RAI, Sweden, Slo, and SRF.

**26.12.2025, 02.01., 07.01., 28.01., 04.02., 11.02., 18.02., 25.02.2026,  
MITTELSTATION FRONEBEN, SKIZENTRUM SCHLICK 2000**

## NIGHT OF COLOURS – DIE SKI NIGHTSHOW

**DE** Die Skischule Stubai und das Skizentrum Schlick 2000 bieten Ihnen ein mitreißendes und abwechslungsreiches Programm, das die Pisten in ein farbenfrohes Spektakel verwandelt. Freuen Sie sich auf atemberaubende Choreografien, akrobatische Kunststücke der SkilehrerInnen sowie spektakuläre Lichteffekte und Pyrotechnik. Bahnauffahrt: 19:30–22:00 Uhr, Beginn Ski-Nightshow: 20:30 Uhr

**EN** The Skischule Stubai and the Skizentrum Schlick 2000 offer you a thrilling and varied program that transforms the slopes into a colourful spectacle. Look forward to breathtaking choreographies, acrobatic feats by the ski instructors as well as spectacular lighting effects and pyrotechnics. Cable car ascent: 7:30– 10 pm; Start ski night show: 8:30 pm.



**18.04.2026, STUBAIER GLETSCHER**

## STUBAI WILD RIDE

**DE** Der „Stubai Wild Ride“ ist die ultimative Herausforderung am Stubaier Gletscher – ein Riesentorlauf der Extraklasse! Am 18. April 2026 stellen sich ambitionierte SkifahrerInnen einer der spektakulärsten Abfahrten der Alpen. Auf einer Strecke von über sechs Kilometern mit 920 Höhenmetern und rund 160 Toren fordert der „Stubai Wild Ride“ Technik, Ausdauer und Höchstgeschwindigkeit. Die Strecke führt von der Bergstation Wildspitz (3.210 m) bis zur Mittelstation Fernau auf 2.300 m.

**EN** The "Stubai Wild Ride" is the ultimate challenge at the Stubaier Glacier – a giant slalom of the highest class! On 18th April 2026 ambitious skiers will take on one of the most spectacular descents in the Alps.

On a course of more than 6 kilometers, with 920 vertical meters and about 160 gates, the "Stubai Wild Ride" demands technique, endurance, and maximum speed. The route goes from the Wildspitz mountain station (3,210 m) to the middle station Fernau at 2.300 m.

**NICE & EASY**  
FASHION IN FULPMES

silver.com



**MODE FÜR DIE GANZE FAMILIE  
AUCH FÜR BABYS!**

**WALDRASTERSTR. 13 | FULPMES**  
MO–FR 9–12 UND 15–18 UHR | SA 9–12 UHR  
[www.nice-easy.at](http://www.nice-easy.at)

Oktober 2025 bis April 2026

# VERANSTALTUNGSKALENDER

## OKTOBER

### 6.–31. Oktober

**Neustift:** Big Family Stubai Kinderprogramm; Spaß und Action im Freien von Montag bis Freitag in zwei Altersgruppen 4+ und 10+

### 14. Oktober

**Neustift:** Kostenlos geführte Wanderung Besinnungsweg – Issenangeralm; Anmeldung bis zum Vortag unter Tel.: +43(0)52263461

### 15. Oktober

**Neustift:** ECHT STUBAI – Herbsthighlights – Volksmusik an den Elferbahnen, 13:00 Uhr  
**Neustift:** Komödie „Eine hüllenlose Scheineheprüfung“, Freizeitzentrum, 20:00 Uhr

### 16. Oktober

**Mieders:** offenes Luftgewehrschießen, Armbrustschießen und Halloween-Schießen für jederfrau/-mann beim Schießstand Mieders, 17:00–20:00 Uhr

### 17. Oktober

**Neustift:** Kostenlos geführte Wanderung, Tolersteig – Alpengasthaus Sonnenstein; Anmeldung bis zum Vortag unter Tel.: +43(0)52263461  
**Neustift:** Stubaier Bauernmarkt im Musikpavillon, 14:00–16:00 Uhr  
**Neustift:** Neustifter Dorfschießen (mit dem Luftgewehr) im Schützenlokal beim Freizeitzentrum Neustift, 16:00 Uhr  
**Mieders:** offenes Luftgewehrschießen, Armbrustschießen und Halloween-Schießen für jederfrau/-mann beim Schießstand Mieders, 17:00–20:00 Uhr  
**Telfes:** Die Kinderfreunde Telfes – Clownshow „Herbert und Mimi – Kraut und Ruibn“ beim Pavillon (bei Schlechtwetter im Gemeindesaal), 16:00 Uhr

### 18. Oktober

**Neustift:** Neustifter Dorfschießen (mit dem Luftgewehr) im Schützenlokal beim Freizeitzentrum Neustift, 16:00 Uhr

### 18.–19. Oktober

**Mieders:** Maskenausstellung der Stubaier Tiurl im Gemeindesaal, 11:00 Uhr

### 19. Oktober

**Mieders:** ECHT STUBAI – Herbsthighlights – Stubaier Gspiel und Gsang – mit Volksmusik von Alm zu Alm, 12:30 Uhr

### 22. Oktober

**Neustift:** Komödie „Eine hüllenlose Scheineheprüfung“, Freizeitzentrum, 20:00 Uhr

### 24. Oktober

**Neustift:** Neustifter Dorfschießen (mit dem Luftgewehr) im Schützenlokal beim Freizeitzentrum Neustift, 16:00 Uhr  
**Neustift:** Komödie „Eine hüllenlose Scheineheprüfung“, Freizeitzentrum, 20:00 Uhr

### 25. Oktober

**Neustift:** Neustifter Dorfschießen (mit dem Luftgewehr) im Schützenlokal beim Freizeitzentrum Neustift, 16:00 Uhr  
**Mieders:** Stoller Saisonabschluss, Saisonabschluss im Hotel Alpenstolz mit Live-Musik, ab 11:00 Uhr (nur bei trockener Witterung)

### 25.–26. Oktober

**Neustift:** Weiße-Wies'n-Ski-Oktoberfest am Stubaier Gletscher, 11:00 Uhr

### 26. Oktober

**Mieders:** ECHT STUBAI – Herbsthighlights – Stubaier Gspiel und Gsang – mit Volksmusik von Alm zu Alm, 12:30 Uhr  
**Neustift:** Komödie „Eine hüllenlose Scheineheprüfung“, Freizeitzentrum, 20:00 Uhr

### 27. Oktober–16. November

**Neustift:** Stubai Prime Park Sessions, Sessions 1–3, Stubaier Gletscher

### 29. Oktober

**Neustift:** Komödie „Eine hüllenlose Scheineheprüfung“, Freizeitzentrum, 20:00 Uhr

### 31. Oktober

**Neustift:** Komödie „Eine hüllenlose Scheineheprüfung“, Freizeitzentrum, 20:00 Uhr

## NOVEMBER

### 01. November

**Telfes:** XXL-Sauna-Nacht im StuBay Freizeitzentrum, 17:00–24:00 Uhr

### 02. November

**Mieders:** ECHT STUBAI – Herbsthighlights – Stubaier Gspiel und Gsang – mit Volksmusik von Alm zu Alm, 12:30 Uhr

### 07.–09. November

**Neustift:** Stubai Zoo Park & Test Days am Stubaier Gletscher

### 08. November

**Neustift:** Tuiflball im Freizeitzentrum Neustift, 19:00 Uhr

### 08.–09. November

**Fulpmes:** „Arielle, die kleine Meerjungfrau“ – Kindertheater des Stubaier Bauerntheaters Fulpmes im Gemeindesaal, 16:00 Uhr

### 13.–16. November

**Neustift:** Intersport-Festival, Stubaier Gletscher

### 15.–16. November

**Fulpmes:** „Arielle, die kleine Meerjungfrau“ – Kindertheater des Stubaier Bauerntheaters Fulpmes im Gemeindesaal, 16:00 Uhr

### 19.–22. November

**Neustift:** FIS Freeski World Cup Stubai am Stubaier Gletscher

### 22. November

**Fulpmes:** MusikForumFulpmes – Thomas Yu-Tung Pan – Klassikkonzert in der Aula der Mittelschule Vorderes Stubai, 19:00 Uhr  
**Mieders:** Krippenausstellung mit Weihnachtsbasar in der Aula der Volksschule, 11:00–18:00 Uhr  
**Mieders:** Cäcilienkonzert mit der Musikkapelle Mieders in der Pfarrkirche, 19:00 Uhr  
**Schönberg:** Cäcilienfeier der Musikkapelle Schönberg in der Pfarrkirche, 19:00 Uhr

### 22.–23. November

**Fulpmes:** „Arielle, die kleine Meerjungfrau“ – Kindertheater des Stubaier Bauerntheaters Fulpmes im Gemeindesaal, 16:00 Uhr

### 23. November

**Mieders:** Krippenausstellung mit Weihnachtsbasar in der Aula der Volksschule, 10:00–17:00 Uhr

### 24.–30. November

**Neustift:** Stubai Prime Park Sessions, Session 4, Stubaier Gletscher

### 28. November

**Fulpmes:** Hausrunde der Fulpmer Tuifl in Medraz, 19:00 Uhr

### 28.–29. November

**Neustift:** Christkindlmarkt Milders, 16:00–21:00 Uhr

### 29. November

**Fulpmes:** Hausrunde der Fulpmer Tuifl in Fulpmes, 19:00 Uhr  
**Mieders:** Tuifl schaug'n im Dorfzentrum, 18:30 Uhr

### 29.–30. November

**Neustift:** Lawinensicherheitscamp, Stubaier Gletscher  
**Fulpmes:** „Arielle, die kleine Meerjungfrau“ – Kindertheater des Stubaier Bauerntheaters Fulpmes im Gemeindesaal, 16:00 Uhr  
**Mieders:** Advent im Beckn's Garten, 16:00 Uhr

### 30. November

**Neustift:** Einstimmung in den Advent, Konzert des Männerchors Neustift, Pfarrkirche, 17:00 Uhr  
**Telfes:** Adventkonzert mit Kirchenchor und Kirchenmusik Fulpmes-Telfes in der Pfarrkirche, 17:00 Uhr

## DEZEMBER

### 04. Dezember

**Fulpmes:** Kindertuifllauf der Fulpmer Tuifl in Medraz – Bäckerei Denifl, 17:00 Uhr

### 05. Dezember

**Fulpmes:** traditioneller Tuifllauf am Kirchplatz mit Aftershowparty im Gemeindesaal, 19:00 Uhr  
**Mieders:** Nikolauszug im Beckn's Garten, 16:30 Uhr

Erlesene Weine – Edelbrände – Qualitätsspirituosen – Schönes für Ihr Zuhause – Mitbringsel



Dorfstraße 38, 6167 Neustift



Öffnungszeiten:

Mo. – Fr.: 09:00 – 12:00 Uhr + 15:00 – 18:00 Uhr | Sa.: 09:00 – 12:00 Uhr (Hauptsaison auch nachmittags 14:30 – 18:00 Uhr)

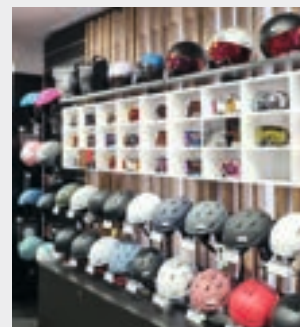
[www.genussladen-neustift.at](http://www.genussladen-neustift.at)



# SPORT 2000 HOFER – IHR SPORT-SPEZIALIST

**M**it über fünfzig Jahren Erfahrung, kompetenter Beratung, einem breiten Sortiment und einem starken Fokus auf Verleih und Service ist Sport 2000 Hofer, im Herzen von Neustift, zentrale Anlaufstelle für Sportbegeisterte aus dem gesamten Stubaital.

Sport 2000 Hofer ist Ihr verlässlicher Partner, wenn es um Wintersport geht. Für Erich Gleirscher und sein Team ist Sport eine Lebenseinstellung. Mit jahrelanger Erfahrung, umfangreicher Fachwissen und individuellen Beratung helfen sie Ihnen, die Ausrüstung zu wählen, die zu Ihrem Können und den jeweiligen Bedingungen passt. Neben einem umfangreichen Sortiment an Sportgeräten, Mode und Accessoires bietet das Fachgeschäft direkt im Ortszentrum einen moder-



nen Skiverleih. Die Leihhausrüstung für alpin und nordic ist immer auf dem neuesten Stand und wird von bestens ausgebildeten Servicekräften gewartet und präpariert – für maximale Sicherheit und Fahrspaß. Bei Sport 2000 Hofer profitieren Sie von attraktiven Konditionen wie einer "Sechs Tage plus einem Tag gratis"-Leihzeit, kostenlosem Umtausch und von besonderen Vorteilen wie einem kostenlosen Skihelm für Kinder bis 16 Jahre

oder spezielle Rabatte für Jugendliche. Ein außergewöhnliches Angebot ist die Saisonmiete für Kinderskier, bei der der Preis nach der Skilänge berechnet wird. Ein weiteres Plus: Die Leihhausrüstung kann bereits am Vortag abgeholt werden – für einen entspannten Start in den ersten Skitag. Auch wenn es um die eigenen Skier geht, sind Sie bei Sport 2000 Hofer richtig. Ein fachmännisches Skiservice inkl. Wachsen

und Kantenschleifen verbessert das Fahrverhalten der Skier deutlich, erleichtert das Kurvenfahren und sorgt so für mehr Vergnügen auf der Piste.

## SPORT 2000 HOFER

Dorfplatz 13, 6167 Neustift  
+43 5226 2428  
[www.hofer-sport-2000.at](http://www.hofer-sport-2000.at)  
[hofer@sport2000.at](mailto:hofer@sport2000.at)



WERBUNG

# BEST FOR RENT

Was für Ziele dich im Sport auch antreiben, eines ist sicher: Wir helfen dir, sie zu erreichen. Mit einem breiten Sortiment an qualitativ hochwertigen und top gewartetem Verleih-Equipment geben wir jeden Tag aufs Neue unser Bestes, dich zu unterstützen.



SPORT - MODE - SCHUHE - VERLEIH - SERVICE

## HOFER

A-6167 NEUSTIFT, am Dorfplatz  
Tel. 05226/2428 · Fax. 05226/3463  
[hofer@sport2000.at](mailto:hofer@sport2000.at) · [www.hofer-sport-2000.at](http://www.hofer-sport-2000.at)

HOME OF  
EXPERTS

## 05.–06. Dezember

**Neustift:** Christkindlmarkt Milders, 16:00–21:00 Uhr

## 06. Dezember

**Neustift:** Tuiflaur am Dorfplatz Neustift, 18:00 Uhr

**Telfes:** XXL-Sauna-Nacht im StuBay Freizeitcenter, 17:00–24:00 Uhr

## 06.–07. Dezember

**Mieders:** Advent im Beckn's Garten, 16:00 Uhr

## 12. Dezember

**Mieders:** Kinderkonzert „Spirit“ in der Volksschule Mieders, 19:00 Uhr

## 12.–13. Dezember

**Neustift:** Christkindlmarkt Milders, 16:00–21:00 Uhr

## 12.–14. Dezember

**Neustift:** Eloo Freeride Camp, Stubai Gletscher

## 13. Dezember

**Fulpmes:** Winter-Warm-up-Party an der Bergstation Kreuzjoch/Schlick 2000, 11:00 Uhr

## 13.–14. Dezember

**Mieders:** „Die Eiskönigin“ – Theaterstück der Heimatbühne Mieders im Gemeindesaal, 16:00 Uhr

**Mieders:** Advent im Beckn's Garten, 16:00 Uhr

**SCHLICK<sup>2000</sup>**  
Skizentrum / Wanderzentrum Stubai

**WINTER-WARM-UP-PARTY**

Sa. 13.12.2025

**WEIHNACHTS-GESCHENKESUCHE**

Sa. 20.12.2025

## 19. Dezember

**Mieders:** „Die Eiskönigin“ – Theaterstück der Heimatbühne Mieders im Gemeindesaal, 20:00 Uhr

## 19.–20. Dezember

**Neustift:** Christkindlmarkt Milders, 16:00–21:00 Uhr

## 20. Dezember

**Fulpmes:** Weihnachtsgeschenkesuche im Skigebiet Schlick 2000

## 20.–21. Dezember

**Mieders:** „Die Eiskönigin“ – Theaterstück der Heimatbühne Mieders im Gemeindesaal, 16:00 Uhr

## 23. Dezember

**Fulpmes:** Weihnachtsmann auf dem Eis bei der Eisarena, 15:30–17:00 Uhr

## 26. Dezember

**Fulpmes:** Night of Colours – Ski-Nightshow der Schischule Stubai und Schlick 2000 auf der Mittelstation Froneben, Bahnauffahrt 19:30 Uhr, Showbeginn 20:30 Uhr

**Fulpmes:** Nachtrodeln auf der 3 km langen, beleuchteten und frisch präparierten Skipiste, Rodelverleih an der Talstation, Bahnauffahrt 19:30–21:00 Uhr (bei Ski-Show Auffahrt bis 22:00 Uhr)

**SCHLICK<sup>2000</sup>**  
Skizentrum / Wanderzentrum Stubai

**„NIGHT OF COLOURS“  
SKI-NIGHTSHOW**

Fr. 26.12.2025  
Fr. 02.01.2026  
Mi. 07.01.2026  
Mi. 28.01.2026  
Mi. 04.02.2026  
Mi. 11.02.2026  
Mi. 18.02.2026  
Mi. 25.02.2026

## 27. Dezember

**Neustift:** Kostenlos geführte Wanderung: Brandstättalm (1.810 m); Anmeldung bis zum Vortag, Tel.: +43 (0) 52263461

**Neustift:** Stubai Marktl, Franz-Senn-Platz, ab 17:00 Uhr

**Neustift:** Stubai Weihnacht, festliches Weihnachtskonzert in der Pfarrkirche, 20:30 Uhr

## 28. Dezember

**Neustift:** Kostenlos geführte Wanderung: Sonnenseit'nweg – von Neustift zur Hängebrücke und Aussichtsplattform „Neustift Blick“ (1.356 m); Anmeldung bis zum Vortag, Tel.: +43 (0) 52263461

## 29. Dezember

**Neustift:** Kostenlos geführte Wanderung: Tschangelairalm (1.410m) – Langetal; Anmeldung bis zum Vortag, Tel.: +43 (0) 52263461

**Neustift:** BIG Family Vorsilvester-Fest am Dorfplatz Neustift, 17:00 Uhr

**Neustift:** Stubai Marktl, Franz-Senn-Platz, ab 17:00 Uhr

**Fulpmes:** Eislaufen bei der Eisarena, 09:00–17:30 Uhr

## 30. Dezember

**Neustift:** Kostenlos geführte Wanderung: Rundwanderung Serleslifte – Maria Waldrast (1.638 m); Anmeldung bis zum Vortag, Tel.: +43 (0) 52263461

**Neustift:** Vorsilvesterparty am Christkindlmarkt Milders mit DJ und Feuerwerk, ab 18:00 Uhr

**Fulpmes:** Vorsilvester-Party mit „Die Schilhelehrer aus dem Stubaital“ im Kerzenstüberl, 21:00 Uhr

**Mieders:** King Serli's Kindersilvester an der Bergstation Koppenack/Serlesbahnen, 14:00 Uhr

**Mieders:** Vor-Silvester-Feier im Beckn's Garten, 16:00 Uhr

## 31. Dezember

**Neustift:** Kostenlos geführte Wanderung: Neustift – Kartnallhöfe (Naturschauplatz, 1.275 m); Anmeldung bis zum Vortag, Tel.: +43 (0) 52263461

**Fulpmes:** Silvester-Party in Leo's Stadlbar, 21:00 Uhr

## JANUAR

## 02. Januar

**Neustift:** Kostenlos geführte Wanderung: Milderaunalm (1.671 m); Anmeldung bis zum Vortag, Tel.: +43 (0) 52263461

**SCHLICK<sup>2000</sup>**  
Skizentrum / Wanderzentrum Stubai

**NACHTRODELN**

Fr. 26.12.2025  
Fr. 02.01.2026

Jeden Mittwoch von  
07.01.2026 bis  
Anfang März  
(je nach Schneelage)

**Fulpmes:** Night of Colours – Ski-Nightshow der Schischule Stubai und Schlick 2000 auf der Mittelstation Froneben, Bahnauffahrt 19:30 Uhr, Showbeginn 20:30 Uhr

**Fulpmes:** Nachtrodeln auf der 3 km langen, beleuchteten und frisch präparierten Skipiste, Rodelverleih an der Talstation, Bahnauffahrt 19:30–21:00 Uhr (bei Ski-Show Auffahrt bis 22:00 Uhr)

## 03. Januar

**Neustift:** Kostenlos geführte Wanderung: Brandstättalm (1.810 m); Anmeldung bis zum Vortag, Tel.: +43 (0) 52263461

**Fulpmes:** Lawinenausbildung für Freerider-, Ski- & SnowboardfahrerInnen und Jugendliche in der Schlick 2000 – Sepp Rettenbacher, 08:15 Uhr

**Fulpmes:** Lions-Club Stubai/Wipptal – Neujahrskonzert mit den Schwazer Salonikern (Klassik) im Gemeindesaal, 20:00 Uhr

## 04. Januar

**Neustift:** Kostenlos geführte Wanderung: Sonnenseit'nweg – von Neustift zur Hängebrücke und Aussichtsplattform „Neustift Blick“ (1.356 m); Anmeldung bis zum Vortag, Tel.: +43 (0) 52263461

## 05. Januar

**Neustift:** Kostenlos geführte Wanderung: Tschangelairalm (1.410 m) – Langetal; Anmeldung bis zum Vortag, Tel.: +43 (0) 52263461

## 06. Januar

**Neustift:** Kostenlos geführte Wanderung: Rundwanderung Serleslifte – Maria Waldrast (1.638 m); Anmeldung bis zum Vortag, Tel.: +43 (0) 52263461

**Neustift:** Winterwandernacht Falbeson – Klaus Äuele, ab 19:30 Uhr

## 07. Januar

**Neustift:** Kostenlos geführte Wanderung: Neustift – Kartnallhöfe (Naturschauplatz, 1.275 m); Anmeldung bis zum Vortag, Tel.: +43 (0) 52263461

**Fulpmes:** Night of Colours – Ski-Nightshow der Schischule Stubai und Schlick 2000 auf der Mittelstation Froneben, Bahnauffahrt 19:30 Uhr, Showbeginn 20:30 Uhr

**Fulpmes:** Nachtrodeln auf der 3 km langen, beleuchteten und frisch präparierten Skipiste, Rodelverleih an der Talstation, Bahnauffahrt 19:30–21:00 Uhr (bei Ski-Show Auffahrt bis 22:00 Uhr)

## 08. Januar

**Neustift:** Kostenlos geführte Wanderung: Milderaunalm (1.671 m); Anmeldung bis zum Vortag, Tel.: +43 (0) 52263461  
**Neustift:** Naz ausgraben der Brauchtumsgruppe Neustift, 19:30 Uhr

## 09. Januar

**Neustift:** Kostenlos geführte Wanderung: Sonnenseit'nweg – von Neustift zur Hängebrücke und Aussichtsplattform „Neustift Blick“ (1.356 m); Anmeldung bis zum Vortag, Tel.: +43 (0) 5226 3461

## 10. Januar

**Telfes:** XXL-Sauna-Nacht im StuBay Freizeitcenter, 17:00–24:00 Uhr

## 13. Januar

**Neustift:** Winterwandernacht Falbeson – Klaus Äuele, ab 19:30 Uhr

## 16.–18. Januar

**Neustift:** Powder Department Ladies Days, Stubai Gletscher

## 17. Januar

**Fulpmes:** Lawinenausbildung für Skitourengeher in der Schlick 2000 – Sepp Rettenbacher, 08:15 Uhr

## 20. Januar

**Neustift:** Winterwandernacht Falbeson – Klaus Äuele, ab 19:30 Uhr

## 27. Januar

**Neustift:** Winterwandernacht Falbeson – Klaus Äuele, ab 19:30 Uhr

## 28. Januar

**Fulpmes:** Night of Colours – Ski-Nightshow der Schischule Stubai und Schlick 2000 auf der Mittelstation Froneben, Bahnauffahrt 19:30 Uhr, Showbeginn 20:30 Uhr

**Fulpmes:** Nachtrodeln auf der 3 km langen, beleuchteten und frisch präparierten Skipiste, Rodelverleih an der Talstation, Bahnauffahrt 19:30–21:00 Uhr (bei Ski-Show Auffahrt bis 22:00 Uhr)

## 30. Januar

**Neustift:** Stubai Bauernmarkt im Musikpavillon, 14:00–16:00 Uhr

## FEBRUAR

## 03. Februar

**Neustift:** Winterwandernacht Falbeson – Klaus Äuele, ab 19:30 Uhr

## 04. Februar

**Fulpmes:** Night of Colours – Ski-Nightshow der Schischule Stubai und Schlick 2000 auf der Mittelstation Froneben, Bahnauffahrt 19:30 Uhr, Showbeginn 20:30 Uhr

**Fulpmes:** Nachtrodeln auf der 3 km langen, beleuchteten und frisch präparierten Skipiste, Rodelverleih an der Talstation, Bahnauffahrt 19:30–21:00 Uhr (bei Ski-Show Auffahrt bis 22:00 Uhr)

## 07. Februar

**Fulpmes:** Lawinenausbildung für SkitourengeherInnen in der Schlick 2000 – Sepp Rettenbacher, 08:15 Uhr  
**Telfes:** XXL-Sauna-Nacht im StuBay Freizeitcenter, 17:00–24:00 Uhr  
**Mieders:** Maschger schau'n & musikalische Unterhaltung mit „Echt Tirol“ im Gemeindesaal, 18:30 Uhr

## 08. Februar

**Neustift:** Ski Austria Snowpark Day, Stubai Gletscher

## 11. Februar

**Fulpmes:** Night of Colours – Ski-Nightshow der Schischule Stubai und Schlick 2000 auf der Mittelstation Froneben, Bahnauffahrt 19:30 Uhr, Showbeginn 20:30 Uhr

**Fulpmes:** Nachtrodeln auf der 3 km langen, beleuchteten und frisch präparierten Skipiste, Rodelverleih an der Talstation, Bahnauffahrt 19:30–21:00 Uhr (bei Ski-Show Auffahrt bis 22:00 Uhr)

## 12. Februar

**Neustift:** Unsinniger Maskenball der Brauchtumsgruppe Neustift im Freizeitzentrum, 20:00 Uhr

## 13. Februar

**Neustift:** Stubaier Bauernmarkt im Musikpavillon, 14:00–16:00 Uhr

## 14. Februar

**Fulpmes:** Lawinenausbildung für Freerider-, Ski- & SnowboardfahrerInnen und Jugendliche in der Schlick 2000 – Sepp Rettenbacher, 08:15 Uhr  
**Mieders:** King Serli's Schneefest an der Bergstation Koppenack/Serlesbahnen, 14:00 Uhr

## 15. Februar

**Neustift:** Hexentag der Brauchtumsgruppe Neustift im Dorf, 15:00 Uhr

## 17. Februar

**Neustift:** Faschingsausklang der Brauchtumsgruppe Neustift  
**Fulpmes:** BIG Ron's Faschingsfest der Skischule Stubai, ab 15:00 Uhr an der Mittelstation Froneben  
**Fulpmes:** Fasching am Eis in der Eisarena mit Kostümpremierung, 15:30 Uhr

**SCHLICK<sup>2000</sup>**  
Skizentrum / Wanderzentrum Stubai

**BIG RONS FASCHINGSFEST**

Faschingsdienstag  
17.02.2026

**SKI & BBQ SCHLICK 2000**

Sa. 14.03. & So.  
15.03.2026

## 18. Februar

**Fulpmes:** Night of Colours – Ski-Nightshow der Schischule Stubai und Schlick 2000 auf der Mittelstation Froneben, Bahnauffahrt 19:30 Uhr, Showbeginn 20:30 Uhr

**Fulpmes:** Nachtrodeln auf der 3 km langen, beleuchteten und frisch präparierten Skipiste, Rodelverleih an der Talstation, Bahnauffahrt 19:30–21:00 Uhr (bei Ski-Show Auffahrt bis 22:00 Uhr)

## 18.–19. Februar

**Neustift:** BIG Family Park & Powder Days, Stubaier Gletscher

## 21. Februar

**Fulpmes:** Lawinenausbildung für SkitourengeherInnen in der Schlick 2000 – Sepp Rettenbacher, 08:15 Uhr (Ersatztermin)  
**Fulpmes:** MusikForumFulpmes – Kammermusikgruppe Atout, Sextett in der Aula der Mittelschule Vorderes Stubai, 19:00 Uhr

## 25. Februar

**Fulpmes:** Night of Colours – Ski-Nightshow der Schischule Stubai und Schlick 2000 auf der Mittelstation Froneben, Bahnauffahrt 19:30 Uhr, Showbeginn 20:30 Uhr  
**Fulpmes:** Nachtrodeln auf der 3 km langen, beleuchteten und frisch präparierten Skipiste, Rodelverleih an der Talstation, Bahnauffahrt 19:30–21:00 Uhr (bei Ski-Show Auffahrt bis 22:00 Uhr)

## 27. Februar

**Neustift:** Stubaier Bauernmarkt im Musikpavillon, 14:00–16:00 Uhr

## MÄRZ

### 04. März

**Fulpmes:** Nachtrodeln auf der 3 km langen, beleuchteten und frisch präparierten Skipiste, Rodelverleih an der Talstation, Bahnauffahrt 19:30–21:00 Uhr (bei Ski-Show Auffahrt bis 22:00 Uhr)

### 07. März

**Telfes:** XXL-Sauna-Nacht im StuBay Freizeitcenter, 17:00–24:00 Uhr

### 13. März

**Neustift:** Stubaier Bauernmarkt im Musikpavillon, 14:00–16:00 Uhr

### 14.–15. März

**Fulpmes:** Ski & BBQ Schlick 2000 – Grillvent im Skigebiet Schlick 2000

### 21. März

**Mieders:** „Banditn-Bagasch“ – Theaterstück der Heimatbühne Mieders im Gemeindesaal, 20:00 Uhr

### 21.–22. März

**Neustift:** Neustift: Freeride-Festival am Stubaier Gletscher

## 27. März

**Mieders:** „Banditn-Bagasch“ – Theaterstück der Heimatbühne Mieders im Gemeindesaal, 20:00 Uhr  
**Neustift:** Stubaier Bauernmarkt im Musikpavillon, 14:00–16:00 Uhr

## 28. März

**Mieders:** „Banditn-Bagasch“ – Theaterstück der Heimatbühne Mieders im Gemeindesaal, 20:00 Uhr

## 31. März

**Neustift:** Ski Austria Snowpark Day, Stubaier Gletscher

## APRIL

### 03. April

**Neustift:** Stubaier Bauernmarkt im Musikpavillon, 14:00–16:00 Uhr

**SCHLICK<sup>2000</sup>**  
Skizentrum / Wanderzentrum Stubai

**OSTEREIERSUCHE**

Ostersonntag  
06.04.2026

**SCHNEEKONZERT ZUM SAISONABSCHLUSS**

Sa. 11.04.2026

## 04. April

**Telfes:** XXL-Sauna-Nacht im StuBay Freizeitcenter, 17:00–24:00 Uhr

## 06. April

**Fulpmes:** Ostereiersuche im Skigebiet Schlick 2000 mit Gewinnspiel

## 10. April

**Neustift:** Stubaier Bauernmarkt im Musikpavillon, 14:00–16:00 Uhr

## 11. April

**Fulpmes:** Saisonabschluss mit Schneekonzert auf der Schnee Bühne an der Bergstation Kreuzjoch, ab 12:00 Uhr  
**Mieders:** A Weis' fürs Dorf am Kalvarienberg, 18:00 Uhr  
**Mieders:** A Tanzl, a Weis' – zualosn, tanzn, hoangartn im Gemeindesaal, 19:30 Uhr

## 11.–12. April

**Neustift:** Lawinensicherheitscamp, Stubaier Gletscher

## 17.–18. April

**Mieders:** Stubaier Jägerschießen für jederfrau/-mann im Schießstand Mieders

## 18. April

**Neustift:** Stubai Wild Ride am Stubaier Gletscher  
**Telfes:** MusikForumFulpmes – Ensemble Coloraturen – Klassikkonzert im Gemeindesaal, 19:00 Uhr  
**Mieders:** „Banditn-Bagasch“ Theaterstück der Heimatbühne Mieders im Gemeindesaal, 20:00 Uhr

## 19. April

**Mieders:** „Banditn-Bagasch“ – Theaterstück der Heimatbühne Mieders im Gemeindesaal, 20:00 Uhr

**Der KOFEL hat die Events**

**INNS' BRUCK PATSCHER KOFEL**

**Silvester am KOFEL**  
31.12.2025

**Winter Mountain Yoga**  
Jeden Fr, 14.30 Uhr und jeden So, 10.30 Uhr ab 09.01.2026

**Life Radio Skischule am KOFEL**  
18.01.2026

**Snow Rugby am KOFEL**  
31.01.2026

**50 Jahre Olympische Winterspiele 1976**  
04.02.2026

**Young Action Day am KOFEL**  
07.02.2026

**Der KOFEL hat den Groove**  
07.02. / 14.02. / 21.02. / 28.02.2026

**Family Fasching am KOFEL**  
17.02.2026

**KOFELday**  
08.03.2026

**Move a Mountain**  
14. & 15.03.2026

**PREIZIT TICKET TIROL**

**Snow Card Tirol**

[patscherkofelbahn.at](http://patscherkofelbahn.at)

## INTERSPORT FESTIVAL

13.–16.11.2025 am Stubaier Gletscher

**DE** Neues Material und Produktrends live testen – bei den Intersport Snow Days am Stubaier Gletscher. Zudem gibt es ein umfangreiches Rahmenprogramm mit Wintersportprofis, Schnupperkursen und geführten Touren.

**EN** Test new equipment and product trends live - at the Intersport Snow Days on the Stubai Glacier. In addition, there is an extensive supporting program with winter sports professionals, taster courses and guided tours.



# CALENDAR OF EVENTS

## OCTOBER

### 6-31 October

**Stubai:** Big Family Stubai; Fun and Action outdoors for children from monday till friday in two groups, kids4+ and youngsters 10+

### 14 October

**Neustift:** Free guided hike: meditation trail to Issenangeralm, Registration until the previous day, tel. +43(0)52263461

### 15 October

**Neustift:** ECHT STUBAI – Autumn Highlights – Folk music at the Elfer lifts, 1 pm

### 16 October

**Mieders:** Open air rifle shooting & crossbow shooting and Halloween shooting for everyone at the Mieders shooting range, 5 pm–8 pm

### 17 October

**Neustift:** Free guided hike: Tolersteig to Alpengasthaus Sonnenstein, Registration until the previous day, tel. +43(0)52263461

**Neustift:** Stubai Farmers' Market at the music pavilion, 2 pm–4 pm

**Neustift:** Neustift village shooting competition (with the air rifle) at the Marksmen's club house at the Neustift leisure centre, 4 pm

**Mieders:** Open air rifle shooting & crossbow shooting and Halloween shooting for everyone at the Mieders shooting range, 5 pm–9 pm

**Telfes:** Die Kinderfreunde Telfes (the Telfes Children's friends) – Clown show "Herbert and Mimi – Kraut und Ruibn" at the pavilion (in case of bad weather at the municipal hall), 4 pm

### 18 October

**Neustift:** Neustift village shooting competition (with the air rifle) at the Marksmen's club house at the Neustift leisure centre, 4 pm

### 18-19 October

**Mieders:** Mask Exhibition of the "Stubai Tuifl" traditional association at the municipal hall, 11 am

### 19 October

**Mieders:** ECHT STUBAI – Autumn Highlights – "Stubai Gspiel und Gsang" with folk music from Alpine meadow to Alpine meadow, 12:30 pm

### 24 October

**Neustift:** Neustift village shooting competition (with the air rifle) at the Marksmen's club house at the Neustift leisure centre, 4 pm

### 25 October

**Neustift:** Neustift village shooting competition (with the air rifle) at the Marksmen's club house at the Neustift leisure centre, 4 pm

**Mieders:** End of the season at Hotel Alpenstolz with live music, from 11 am (only in dry weather)

### 25-26 October

**Neustift:** "Weiße Wies'n" Ski Oktoberfest at the Stubai Glacier, 11 am

### 26 October

**Mieders:** ECHT STUBAI – Autumn Highlights – "Stubai Gspiel und Gsang" with folk music from Alpine meadow to Alpine meadow, 12:30 pm

## 27 October–16 November

**Neustift:** Stubai Prime Park Sessions, Sessions 1–3, Stubai Glacier

## NOVEMBER

### 1st November

**Telfes:** XXL Sauna Night at the "StuBay" leisure centre, from 5 pm to midnight

### 2 November

**Mieders:** ECHT STUBAI – Autumn Highlights – "Stubai Gspiel und Gsang" with folk music from Alpine meadow to Alpine meadow, 12:30 pm

### 7-9 November

**Neustift:** Stubai Zoo Park & Test Days at the Stubai Glacier

### 8 November

**Neustift:** Ball of the "Nuistifter Tuifl" traditional association at the Leisure Centre, 7 pm

### 13-16 November

**Neustift:** Intersport Festival at the Stubai Glacier

### 19-22 November

**Neustift:** FIS Freeski World Cup Stubai at the Stubai Glacier

### 22 November

**Fulpmes:** MusikForumFulpmes – Thomas Yu-Tung Pan – Classical concert in the main Hall of the "Mittelschule Vorderes Stubai", 7 pm

**Mieders:** Cribs exhibition with Christmas bazaar in the main Hall of the "Volksschule", 11 am – 6 pm

**Mieders:** St Cecilia's concert with the Mieders village band in the parish church, 7 pm

**Schönberg:** St Cecilia's day celebration of the Schönberg village band in the parish church, 7 pm

### 23 November

**Mieders:** Cribs exhibition with Christmas bazaar in the main Hall of the "Volksschule", 10 am – 5 pm

### 24-30 November

**Neustift:** Stubai Prime Park Sessions, Session 4, Stubai Glacier

### 28 November

**Fulpmes:** The Fulpmes "Tuifl" traditional association make their rounds in Medraz, 7 pm

### 28-29 November

**Neustift:** Christmas Market Milders, 4–9 pm

### 29 November

**Fulpmes:** The Fulpmes "Tuifl" traditional association make their rounds in Medraz, 7 pm  
**Mieders:** Traditional event "Tuifl schaug'n" in the village centre, 6:30 pm

### 29-30 November

**Neustift:** Avalanche Safety Camp, Stubai Glacier  
**Mieders:** Advent at Beckn's Garten, 4 pm

### 30 November

**Neustift:** Advent concert with the men's choir, parish church, 5 pm

**Telfes:** Advent concert with the church choir and the church orchestra Fulpmes-Telfes in the parish church, 5 pm

## DECEMBER

### 4 December

**Fulpmes:** "Child Tuifl" run of the "Fulpmes Tuifl" traditional association in Medraz – Bäckerei Denifl, 5 pm

### 5 December

**Fulpmes:** Traditional "Tuifl" run at the church square with after-show party at the municipal Hall, 7 pm  
**Mieders:** Arrival of St. Nicholas at Beckn's Garten, 4:30 pm

### 5-6 December

**Neustift:** Christmas Market Milders, 4–9 pm

### 6 December

**Neustift:** Neustift "Tuifl" run at the village square: from 6 pm

**Telfes:** XXL Sauna Night at the "StuBay" leisure centre, from 5 pm to midnight

### 6-7 December

**Mieders:** Advent at Beckn's Garten, 4 pm

### 12 December

**Mieders:** Children's concert "Spirit" in the "Volksschule" Mieders, 7 pm

### 12-13 December

**Neustift:** Christmas Market Milders, 4–9 pm

### 12-14 December

**Neustift:** Elooa Freeride Camp, Stubai Glacier

### 13 December

**Fulpmes:** Winter-Warm-up-Party at the Kreuzjoch top station/Schlick 2000, 11 am

### 13-14 December

**Mieders:** Advent at Beckn's Garten, 4 pm

### 19-20 December

**Neustift:** Christmas Market Milders, 4–9 pm

### 20 December

**Fulpmes:** Christmas presents Hunt at the ski area Schlick 2000

### 23 December

**Fulpmes:** Father Christmas on ice at the ice arena, 3:30 pm–5 pm

### 26 December

**Fulpmes:** Night of Colours – Ski Night Show sponsored by Ski School Stubai and Schlick 2000 at the Froneben middle station, cable car ascent at 7:30 pm, start of the show at 8:30 pm

**Fulpmes:** Night sledding on the 3 kilometre-long illuminated and freshly groomed ski slope. Sled rental at the Valley Station, cable car ascent 7:30 pm–9 pm (in case of ski show, cable car ascent until 10 pm)

### 27 December

**Neustift:** Free guided winter hike: Brandstättalm (1.810 m); registration until the previous day, tel.: +43 (0) 52263461

**Neustift:** Christmas Market, Franz-Senn-Platz, from 5 pm

**Neustift:** Stubai Christmas, Festive Christmas concert in the parish church, 8:30 pm

### 28 December

**Neustift:** Free guided winter hike: Sonnenseit'lweg – from Neustift to the suspension bridge and the "Neustift Blick" viewing platform (1.356 m), registration, tel.: +43 (0) 52263461

### 29 December

**Neustift:** Free guided winter hike: Tschangelairalm (1.410m) – Langelal; registration until the previous day, tel.: +43 (0) 52263461

**Neustift:** BIG Family Pre-New Year's Eve Festival at the Neustift village square, 5 pm

**Neustift:** Christmas Market, Franz-Senn-Platz, from 5 pm

**Fulpmes:** Ice skating at the ice arena, 9 am–5:30 pm

### 30 December

**Neustift:** Free guided winter hike: circular hike Serles lifts – Maria Waldrast (1.638 m); registration until the previous day, tel.: +43 (0) 52263461

**Neustift:** Pre-New Year's Party, at the Christmas Market Milders, with DJ and Fireworks, from 6 pm

**Fulpmes:** Pre-New Year's Eve Festival with "Die Skilehrer aus dem Stubaital" at the Kerzenstüberl, 9 pm

**Mieders:** King Serli's Children's New Year's Eve at Koppeneck top station/Serles lifts, 2 pm

**Mieders:** Pre-New Year's Eve Festival at Beckn's Garten, 4 pm

### 31 December

**Neustift:** Free guided winter hike: Neustift – Kartnallhöfe (Natural site, 1.275 m); registration until the previous day, tel.: +43 (0) 52263461

**Fulpmes:** New Year's Eve Party at Leo's Stadlbar, 9 pm

## JANUARY

### 2 January

**Neustift:** Free guided winter hike: Milderaunalm (1.671 m); registration until the previous day, tel.: +43 (0) 52263461

**Fulpmes:** Night of Colours – Ski Night Show sponsored by Ski School Stubai and Schlick 2000 at the Froneben middle station, cable car ascent at 7:30 pm, start of the show at 8:30 pm

**Fulpmes:** Night sledding on the 3 kilometre-long illuminated and freshly groomed ski slope. Sled rental at the Valley Station, cable car ascent 7:30 pm–9 pm (in case of ski show, cable car ascent until 10 pm)

### 3 January

**Neustift:** Free guided winter hike: Brandstättalm (1.810 m); registration until the previous day, tel.: +43 (0) 52263461

**Fulpmes:** Avalanche training for freeriders, snowboarders, skiers and teenagers in the ski area Schlick 2000 – Sepp Rettenbacher, 8:15 am

**Fulpmes:** Lions Club Stubai/Wipptal – New Year Concert with the "Schwazer Saloniker" (classical) at the municipal Hall, 8 pm



## 4 January

**Neustift:** Free guided winter hike: Sonnen-seit' nweg – from Neustift to the suspension bridge and the "Neustift Blick" viewing platform (1.356 m), registration until the previous day, tel.: +43 (0) 52263461

## 5 January

**Neustift:** Free guided winter hike: Tschangelair-alm (1.410 m) – Langetal; registration until the previous day, tel.: +43 (0) 52263461

## 6 January

**Neustift:** Free guided winter hike: circular hike Serles lifts – Maria Waldrast (1.638 m); registration until the previous day, tel.: +43 (0) 52263461

**Neustift:** Winter hiking night Falbeson – Klaus Äuele, from 7:30 pm

## 7 January

**Neustift:** Free guided winter hike: Neustift – Kartnallhöfe (Natural site, 1.275 m); registration until the previous day, tel.: +43 (0) 52263461

**Fulpmes:** Night of Colours – Ski Night Show sponsored by Ski School Stubai and Schlick 2000 at the Froneben middle station, cable car ascent at 7:30 pm, start of the show at 8:30 pm

**Fulpmes:** Night sledding on the 3 kilometre-long illuminated and freshly groomed ski slope. Sled rental at the Valley Station, cable car ascent 7:30 pm–9 pm (in case of ski show, cable car ascent until 10 pm)

## 8 January

**Neustift:** Free guided winter hike: Milderaunal (1.671 m); registration until the previous day, tel.: +43 (0) 52263461

**Neustift:** "Naz ausgraben" [digging up the Naz (Carnival season custom)] of the Neustift Custom Group

## 9. January

**Neustift:** Free guided winter hike: Sonnenseit' nweg – from Neustift to the suspension bridge and the "Neustift Blick" viewing platform (1.356 m), registration, tel.: +43 (0) 52263461

## 10 January

**Telfes:** XXL Sauna Night at the "StuBay" leisure centre, from 5 pm to midnight

## 13 January

**Neustift:** Winter hiking night Falbeson – Klaus Äuele, from 7:30 pm

## 16–18 January

**Neustift:** Powder Department Ladies Days, Stubai Glacier

## 17 January

**Fulpmes:** Avalanche training for ski tourers in the ski area Schlick 2000 – Sepp Rettenbacher, 8:15 am

## 20 January

**Neustift:** Winter hiking night Falbeson – Klaus Äuele, from 7:30 pm

## 27 January

**Neustift:** Winter hiking night Falbeson – Klaus Äuele, from 7:30 pm

## 28 January

**Fulpmes:** Night of Colours – Ski Night Show sponsored by Ski School Stubai and Schlick 2000 at the Froneben middle station, cable car ascent at 7:30 pm, start of the show at 8:30 pm

**Fulpmes:** Night sledding on the 3 kilometre-long illuminated and freshly groomed ski slope. Sled rental at the Valley Station, cable car ascent 7:30 pm–9 pm (in case of ski show, cable car ascent until 10 pm)

## 30 January

**Neustift:** Stubai Farmers' Market at the music pavilion, 2 pm–4 pm

# FEBRUARY

## 3 February

**Neustift:** Winter hiking night Falbeson – Klaus Äuele, from 7:30 pm

## 4 February

**Fulpmes:** Night of Colours – Ski Night Show sponsored by Ski School Stubai and Schlick 2000 at the Froneben middle station, cable car ascent at 7:30 pm, start of the show at 8:30 pm

**Fulpmes:** Night sledding on the 3 kilometre-long illuminated and freshly groomed ski slope. Sled rental at the Valley Station, cable car ascent 7:30 pm–9 pm (in case of ski show, cable car ascent until 10 pm)

## 7 February

**Fulpmes:** Avalanche training for ski tourers in the ski area Schlick 2000 – Sepp Rettenbacher, 8:15 am

**Telfes:** XXL Sauna Night at the "StuBay" leisure centre, from 5 pm to midnight

**Mieders:** Traditional carnival event "Maschger schaugn" & musical entertainment with "Echt Tirol" at the municipal Hall, 6:30 pm

## 8 February

**Neustift:** Ski Austria Snowpark Day, Stubai Glacier

## 11 February

**Fulpmes:** Night of Colours – Ski Night Show sponsored by Ski School Stubai and Schlick 2000 at the Froneben middle station, cable car ascent at 7:30 pm, start of the show at 8:30 pm

**Fulpmes:** Night sledding on the 3 kilometre-long illuminated and freshly groomed ski slope. Sled rental at the Valley Station, cable car ascent 7:30 pm–9 pm (in case of ski show, cable car ascent until 10 pm)

## 12 February

**Neustift:** Fat Thursday's Masquerade Ball, featuring the Neustift Custom Group at the Neustift leisure centre, 8 pm

## 13 February

**Neustift:** Stubai Farmers' Market at the music pavilion, 2 pm–4 pm

## 14 February

**Fulpmes:** Avalanche training for freeriders, snowboarders, skiers and teenagers in the ski area Schlick 2000 – Sepp Rettenbacher, 8:15 am

**Mieders:** King Serli's Snow Festival at Koppenack top station/Serles lifts, 2 pm

## 15 February

**Neustift:** Witch Day, featuring the Neustift Custom Group in the village, 12 noon

## 17 February

**Neustift:** End of the Carnival season of the Neustift Custom Group

**Fulpmes:** Big Ron's Carnival party of the Stubai ski school, from 3 pm at the Froneben middle station

**Fulpmes:** Carnival on ice at the ice arena with costume award, 3:30 pm

## 18 February

**Fulpmes:** Night of Colours – Ski Night Show sponsored by Ski School Stubai and Schlick 2000 at the Froneben middle station, cable car ascent at 7:30 pm, start of the show at 8:30 pm

**Fulpmes:** Night sledding on the 3 kilometre-long illuminated and freshly groomed ski slope. Sled rental at the Valley Station, cable car ascent 7:30 pm–9 pm (in case of ski show, cable car ascent until 10 pm)

## 18–19 February

**Neustift:** Big Family Park & Powder Days, Stubai Glacier

## 21 February

**Fulpmes:** Avalanche training for ski tourers in the ski area Schlick 2000 – Sepp Rettenbacher, 8:15 am (alternative date)

**Fulpmes:** MusikForumFulpmes – Chamber music Ensemble Atout, Sextet in the main Hall of the "Mittelschule Vorderes Stubai", 7 pm

## 25 February

**Fulpmes:** Night of Colours – Ski Night Show sponsored by Ski School Stubai and Schlick 2000 at the Froneben middle station, cable car ascent at 7:30 pm, start of the show at 8:30 pm

**Fulpmes:** Night sledding on the 3 kilometre-long illuminated and freshly groomed ski slope. Sled rental at the Valley Station, cable car ascent 7:30 pm–9 pm (in case of ski show, cable car ascent until 10 pm)

## 27 February

**Neustift:** Stubai Farmers' Market at the music pavilion, 2 pm–4 pm

# MARCH

## 4 March

**Fulpmes:** Night sledding on the 3 kilometre-long illuminated and freshly groomed ski slope. Sled rental at the Valley Station, cable car ascent 7:30 pm–9 pm (in case of ski show, cable car ascent until 10 pm)

## 7 March

**Telfes:** XXL Sauna Night at the "StuBay" leisure centre, from 5 pm to midnight

## 13 March

**Neustift:** Stubai Farmers' Market at the music pavilion, 2 pm–4 pm

## 14–15 March

**Fulpmes:** SKI & BBQ Schlick 2000 – Barbecue event in the ski area Schlick 2000

## 21–22 March

**Neustift:** Freeride-Festival at the Stubai Glacier

## 27 March

**Neustift:** Stubai Farmers' Market at the music pavilion, 2 pm–4 pm

## 31 March

**Neustift:** Ski Austria Snowpark Day, Stubai Glacier

# APRIL

## 3 April

**Neustift:** Stubai Farmers' Market at the music pavilion, 2 pm–4 pm

## 4 April

**Telfes:** XXL Sauna Night at the "StuBay" leisure centre, from 5 pm to midnight

## 6 April

**Fulpmes:** Easter Eggs Hunt in the ski area Schlick 2000 with Prize game

## 10 April

**Neustift:** Stubai Farmers' Market at the music pavilion, 2 pm–4 pm

## 11 April

**Fulpmes:** End of the season with snow concert on the snow stage at the Kreuzjoch top station, from 12 noon

**Mieders:** "A Weis für's Dorf" – Brass music tunes at the Kalvarienberg (Calvary hill), 6 pm

**Mieders:** "A Tanzl, A Weis" – Folk music evening for listening, dancing and chatting at the municipal Hall, 7:30 pm

## 11–12 April

**Neustift:** Avalanche Safety Camp, Stubai Glacier

## 17–18 April

**Mieders:** Stubai hunters' shooting competition for everyone at the Mieders shooting range

## 18 April

**Neustift:** Stubai Wild Ride on the Stubai Glacier

**Telfes:** MusikForumFulpmes – Ensemble Coloraturen – Classical concert at the municipal hall, 7 pm

# KRAMPUS-LAUFEN

## Krampus Processions

**DE** Vom 28. November bis 06. Dezember 2025 sind im Stubai die „Tuifl“ und Krampusse los. Termine im Veranstaltungskalender.

**EN** The "tuifl" and figures of St. Nicholas will be let loose in Stubai between 28 nov. and 6 dec. 2025. See the events calendar for dates.



# KIACHLN UND KAISERSCHMARRN



**DE** Die TirolerInnen essen gern kräftig. Aber eines ist auch klar: Ohne süßen Nachtisch geht gar nix. Und da stehen die Kiachl ganz weit oben auf der Beliebtheitsskala. Der flaumige Krapfen wird in Schmalz goldgelb gebacken. Durch vorheriges Ziehen des Teiges entsteht die charakteristische Mulde in der Mitte. Sie wird mit Preiselbeermarmelade gefüllt. Die süßherben Beeren geben der tirolerischsten aller Süßspeisen ihren ganz besonderen Geschmack. Wenn beim Hineinbeißen dann auch noch der Staubzucker wie frischer Pulverschnee staubt, ist der Genuss perfekt. Das Kiachl ist

aber weit mehr als ein köstlicher Nachtisch. Mit warmem Sauerkraut in der Mitte wird es zu einem herzhaften und pikanten „Snack“ für zwischendurch. Das Geheimnis eines guten Kiachls liegt im Teig. Ähnlich verhält es sich bei einem anderen süßen Klassiker, dem Kaiserschmarren. Der kommt zwar ursprünglich aus Wien, schmeckt aber eigentlich erst in den Bergen richtig gut. Auch beim Kaiserschmarrenrezept liegen die Feinheiten im Detail und die mag keiner so recht verraten. Also, einfach hinsetzen und genießen, die paar Minuten Wartezeit lohnen sich auf jeden Fall!

**EN** Tyroleans love their food. But one thing is quite clear: sweet deserts make the world go round. Therefore, traditional kiachln rank high on the popularity chart. The luffy doughnuts are baked in lard to a golden yellow colour. The typical hollow in the middle is achieved by stretching the pastry before baking. They are filled with cranberry jam. The bittersweet berries give the typical Tyrolean dessert its unmistakable flavour. There's nothing like biting into a kiachl and seeing the dusting of icing sugar leap from the pastry like fresh powdery snow. That

said, the kiachl is far more than just a delicious dessert. Eaten with warm sauerkraut in the middle, it makes a hearty and savoury snack between meals. The secret of a good kiachl is in the pastry.

The same applies for another classic sweet, the Kaiserschmarren. It originated in Vienna, but it tastes best in the mountains. Similarly, when it comes to the Kaiserschmarren recipe, it's all about the tiniest details, which no one is willing to reveal. So simply sit back and enjoy. The few minutes wait are definitely worth it!







**27.12.2025, PFARRKIRCHE NEUSTIFT**

## STUBAIER WEIHNACHT

### Christmas festivity

**DE** Lassen Sie sich von traditionellen Tiroler Advents- und Weihnachtsweisen berühren, die die Ruhe der Feiertage untermalen. Neben den musikalischen Darbietungen werden auch humorvolle, herzerwärmende und besinnliche Texte vorgelesen, die von der Freude und dem Zauber der Weihnachtszeit erzählen.

**EN** Let yourself be touched by traditional Tyrolean Advent- and Christmas carols that accompany the tranquility of the festive season. In addition to the musical performances, humorous, heartwarming and contemplative texts will be read aloud, telling of the joy and magic of Christmas.



## SCHNEESCHUHWANDERN

### Snowshoe hiking

**DE** Bei einer geführten Schneeschuhwanderung (Montag und Mittwoch) erleben Sie das Stubai von einer ganz neuen Seite. Genaue Termine finden Sie im Wochenprogramm.

**EN** Experience the Stubai region from an entirely new side during a guided snowshoe hike (Monday and Wednesday). Check the weekly programme for times.

**06.01., 13.01., 20.01., 27.01., 03.02.2026,  
AB 19:30 UHR, FALBESON – KLAUS ÄUELE**

## FÜNF ROMANTISCHE WINTERWANDERNÄCHTE

### Five romantic winter hiking nights



**DE** Bei der Winterwandernacht in Klaus Äuele genießen Sie ein außergewöhnliches Naturerlebnis. Der Weg führt, von Fackeln und Laternen beleuchtet, durch die abendliche Winterlandschaft. An mehreren Stationen werden Sie von traditioneller Musik begrüßt und haben Gelegenheit, echte Stubai Spezialitäten zu verkosten. Winterwandernacht mit Bustransfer durchs gesamte Stubaital.

**EN** During the Winter Hiking Night in Klaus Äuele you can enjoy an extraordinary experience of nature. Lit by torches and lanterns, the route leads through the evening winter landscape. At several stations you will be greeted by traditional music and have an opportunity to taste genuine Stubai specialties. Winter Hiking Night with shuttle bus transfer through the entire Stubai Valley.

# HELLIS

**BURGER AND MORE**

WOTLINE  
05225 62225  
JETZT BESTELLEN

Hellis Burger & More | Kirchstraße 5 | A-6166 Fulpmes  
www.metzgerei-kroesbacher.at

Montag bis Sonntag

# WOCHENPROGRAMM

## MONTAG

### Stubaital

**Ski- und Snowboardkursbeginn** der Schischulen im Stubaital  
**Geführte Fackelwanderung** ab 17:00 Uhr, kostenpflichtig (Ende Dezember–Anfang März), Treffpunkt beim Informationsbüro des Tourismusverbandes in Neustift; Dauer: ca. 1 Stunde, Infos & Anmeldung: EARLA – rund um die Berg, [www.earla.at](http://www.earla.at), Tel.: +43 (0) 677 61827301, [hallo@earla.at](mailto:hallo@earla.at)

### Neustift

**Schneeschuhtour** – kostenpflichtig: auf Schneeschuhen durch die unberührte Winterlandschaft, Info & Anmeldung bis zum Vortag im Alpinzentrum, Tel.: +43 (0) 5226 3461  
**Tiefschneekurs für EinsteigerInnen** – kostenpflichtig: Basiskurs für AnfängerInnen im Tiefschnee, Info & Anmeldung bis zum Vortag im Alpinzentrum, Tel.: +43 (0) 5226 3461  
**Öffentliche Bücherei** im Gebäude des Tourismusverbandes Neustift, 1. Stock, 16:00–19:00 Uhr  
**Nachtrodeln vom Elfer**, Auffahrt mit der Elferbahn 19:30–21:00 Uhr, Hüttenzauber und beleuchtete Rodelbahn Elfer-Neustift Dorf bis 01:00 Uhr, nur bei entsprechender Schneelage, Info unter Tel.: +43 (0) 5226 2270

### Fulpmes

**Kletterhalle geöffnet**, 19:30–22:00 Uhr, Mittelschule Fulpmes, Tel.: +43 (0) 676 6785275  
**Live-Musik in Leo's Stadlbar**, 21:00 Uhr, mit „2@work“ (29.12.25–30.03.26)

## DIENSTAG

### Neustift

**Kostenlos geführte Winterwanderungen**, Info & Anmeldung bis zum Vortag im Alpinzentrum, Tel.: +43 (0) 5226 3461 (Jänner und Februar)  
**Freeriding** – kostenpflichtig: Die Berg- und Skiführer zeigen die schönsten Abfahrten im Gelände und geben hilfreiche Techniktipps; Info & Anmeldung bis zum Vortag im Alpinzentrum, Tel.: +43 (0) 5226 3461  
**Zuckerhütl 3.507 m** – kostenpflichtig: (Mitte Januar–Anfang Mai), Skihochtour zum Top of Stubaital, ein unvergessliches Erlebnis, Start 7:30 Uhr, Kassa Talstation Stubai Gletscherbahn, mind. 3 Teilnehmer, Infos & Anmeldung: EARLA – rund um die Berg, [www.earla.at](http://www.earla.at), Tel.: +43 677 61827301, [hallo@earla.at](mailto:hallo@earla.at)  
**Öffentliche Bücherei** im Gebäude des Tourismusverbandes Neustift, 1. Stock 16:00–19:00 Uhr

**Nachtrodeln von der Milderaunalm**, Rodelverleih auf der Alm, Shuttleservice auf Anfrage, Tel.: +43 (0) 699 10036813

### Fulpmes

**Öffentliche Bücherei**, geöffnet 16:00–18:30 Uhr im Gemeindezentrum  
**Skihaseball im Kerzenstüberl** (Dorfkrug) mit „Die Schillehrer aus dem Stubaital“, 21:00 Uhr (25.12.25–09.04.26)

### Telfes

**Bücherei Telfes im Widum** geöffnet, 09:00–10:00 und 17:00–19:00 Uhr

### Mieders

**Abend-Pistenskitour** auf der Talabfahrt der Serlesbahnen, Berggastronomie geöffnet

## MITTWOCH

### Neustift

**Skitour für EinsteigerInnen** – kostenpflichtig: das echte Wintererlebnis abseits von Pisten, Erleben der richtigen Aufstiegs- und Abfahrts-technik, Info & Anmeldung bis zum Vortag im Alpinzentrum, Tel.: +43 (0) 5226 3461  
**Öffentliche Bücherei** im Gebäude des Tourismusverbandes Neustift, 1. Stock, 16:00–19:00 Uhr  
**Volksmusikabend** im Hotel-Restaurant Hoferwirt, 19:00–21:00 Uhr, Tel.: +43 (0) 5226 2201, Eintritt frei  
**Nachtrodeln vom Elfer**, Auffahrt mit der Elferbahn; 19:30–21:00 Uhr, Hüttenzauber und beleuchtete Rodelbahn Elfer-Neustift Dorf bis 01:00 Uhr, nur bei entsprechender Schneelage, Info unter Tel.: +43 (0) 5226 2270  
**Schönheiten des Stubaitales – Diavortrag**, 20:30 Uhr, im Alpenwellnesshotel Gasteigerhof, Neustift/Gasteig, Tel.: +43 (0) 5226 2746  
**Fulpmes**  
**Kinderfest** der Schischule Stubai und des Skizentrums Schlick 2000 im Kinderland an der Mittelstation Froneben, 14:45 Uhr  
**Familienklettern in der Kletterhalle** (Mittelschule Fulpmes), 17:00–19:00 Uhr, Tel.: +43 (0) 664 8548357

**Eisstockschießen in der Eisarena**, 18:15 Uhr, mit Voranmeldung unter Tel.: +43 6604202560

**Nachtrodeln Schlick 2000** auf der drei Kilometer langen, beleuchteten und frisch präparierten Skipiste, Rodelverleih an der Talstation (07.01.–04.03.26), 19:30 Uhr  
**Kletterhalle geöffnet**, 19:30–22:00 Uhr, Mittelschule Fulpmes, Tel.: +43 (0) 676 6785275

### Mieders

**Geführte Schneeschuhwanderung** – kostenpflichtig: Anmeldung bis am Vorabend, 18:00 Uhr, erforderlich unter: Tel.: +43 5225/62776 – Serlesbahnen oder Tel.: +43 501881-0 – Informationsbüros des Tourismusverbandes oder Tel.: +43 512 327277 – EARLA-rund um die Berg. Treffpunkt 10:00 Uhr an der Talstation Serlesbahnen Mieders (Dauer ca. 4 Std.). Die Ausrüstung (Schneeschuhe und Stöcke) kann bei den Bergbahnen an der Talstation gegen eine Gebühr ausgeliehen werden.  
**Einsteiger Skitour** – kostenpflichtig: (Anfang Januar–Anfang März), einfache Skitour für AnfängerInnen und GenießerInnen, Start bei der Talstation Serlesbahnen, 09:00 Uhr, Infos & Anmeldung: EARLA Bergsteigerschule Stubai; [www.earla.at](http://www.earla.at); Tel.: +43 677 61827301; [hallo@earla.at](mailto:hallo@earla.at)

### Schönberg

**Öffentliche Bücherei** geöffnet, 16:00–18:00 Uhr im Domanig

## DONNERSTAG

### Stubaital

**Rodelerlebnis für die ganze Familie** – kostenpflichtig: 10:00 Uhr (Ende Dezember – Anfang März), Abenteuer für Groß und Klein. Wie rodle ich richtig? Wie bremsen ich richtig? Wie bin ich sicher unterwegs? Infos & Anmeldung: EARLA – rund um die Berg, [www.earla.at](http://www.earla.at), Tel.: +43 677 61827301, [hallo@earla.at](mailto:hallo@earla.at)

## NACHTSKILAUFLAUF IN MILDERS

Night skiing at the Sonnenberg lift in Milders

**DE** Jeden Freitag und Samstag ist der Sonnenberglift in Milders von 20:00 bis 22:00 Uhr für den Nachtskilauflauf geöffnet. Die bestens präparierte Piste wird perfekt ausgeleuchtet und bietet viel Platz für genussvolles Skifahren unterm Sternenzelt.

**EN** The Sonnenberg lift in Milders is open for night skiing every Friday and Saturday from 8-10 pm. The perfectly groomed 300-meter-long slope is perfectly lit and offers plenty of space for enjoyable skiing under the stars.

**WIR BRINGT LEBEN  
IN DIE REGION.**

**WIR MACHT'S MÖGLICH.**

**Raiffeisen  
Stubaital**



© TVB Stubai



## Neustift

**Skitour** – kostenpflichtig: mit staatl. geprüften Berg- und Skiführern. Wir wissen, wo es die besten Bedingungen gibt.

Info & Anmeldung bis zum Vortag im Alpinzentrum, Tel.: +43 (0) 5226 3461

**Live-Musik oder DJ** im Alpenwellnesshotel Gasteigerhof, 20:30–23:00 Uhr, Neustift/Gasteig, Tel.: +43 (0) 5226 2746

## Fulpmes

**Live-Musik mit Marco Spiegl** auf der Fronebenalm (25.12.25–12.03.26), 12:30 Uhr  
**Eisstockschießen in der Eisarena**, 20:30 Uhr, mit Voranmeldung unter Tel.: +43 6604202560

**Skihaserball im Kerzenstüberl** (Dorfkrug), mit „Die Schillehrer aus dem Stubaital“, 21:00 Uhr (25.12.25–09.04.26)

## FREITAG

### Stubaital

**Skitour für Fortgeschrittene** – kostenpflichtig: 08:00 Uhr (Anfang Januar bis Mitte April): Pulvertraum und Gipfel Freude im Stubaital erleben. Skitouren bis 1.400 Höhenmeter. Erfahrung im Skitourengehen erforderlich. Infos & Anmeldung: EARLA – rund um die Berg, [www.earla.at](http://www.earla.at), Tel.: +43 677 61827301, [hallo@earla.at](mailto:hallo@earla.at)

## Neustift

**Faszination Eisklettern** – kostenpflichtig: Info & Anmeldung bis zum Vortag im Alpinzentrum, Tel.: +43 (0) 5226 3461  
**Öffentliche Bücherei** im Gebäude des Tourismusverbandes Neustift, 1. Stock, 16:00–19:00 Uhr

**Eisdisco**, 19:30–21:30 Uhr, am Eislaufplatz Neustift Dorf beim Musikpavillon

**Nachtrodeln von der Milderaunalm**, Rodelverleih auf der Alm, Shuttleservice auf Anfrage, Tel.: +43 (0) 699 10036813

**Nachtrodeln vom Elfer**, Auffahrt mit der Elferbahn, 19:30–21:00 Uhr, Hüttenzauber und beleuchtete Rodelbahn Elfer-Neustift Dorf bis 01:00 Uhr, nur bei entsprechender Schneelage, Info unter Tel.: +43 (0) 5226 2270

**Nachtskilauf, beim Sonnenberglift in Milders**, 19:00–22:00 Uhr

## Fulpmes

**Kinderskirennen (für alle Kinder)** der Skischule Stubai, 10:00 Uhr, Tel.: +43 (0) 5225 64764

**Öffentliche Bücherei geöffnet**, 16:00–19:00 Uhr, im Gemeindezentrum

**Eisstockschießen in der Eisarena**, 18:15 Uhr mit Voranmeldung unter Tel.: +43 6604202560

**Kletterhalle geöffnet**, 19:30–22:00 Uhr, Mittelschule Fulpmes, Tel.: +43 (0) 676 6785275

## Telfes

**Freestyle Friday im Airparc Stubai**, offene Session für fortgeschrittene Trampolin- & Parkour-SpringerInnen, 14:00 Uhr

**Bücherei Telfes** im Widum geöffnet, 17:00–19:00 Uhr

## Schönberg

**Öffentliche Bücherei** geöffnet, 17:00–19:00 Uhr, im Domanig

## SAMSTAG

### Neustift

**Nachtrodeln von der Milderaunalm**, Rodelverleih auf der Alm, Shuttleservice auf Anfrage, Tel.: +43 (0) 699 10036813

**Nachtskilauf beim Sonnenberglift in Milders**, 19:00–22:00 Uhr

### Fulpmes

**Eisdisco**: 19:00–21:30 Uhr, mit neuesten Charts und Lichteffekten beim überdachten Eislaufplatz (ab 28.11.25)

## SONNTAG

### Stubaital

**Ski- und Snowboardkursbeginn** der Schischulen im Stubaital

### Neustift

**Information im Alpinzentrum** im Haus der Berge, 17:00–18:00 Uhr, die Stubai Bergführer informieren persönlich über das Wochenprogramm und die aktuellen Wetter- sowie Schneebedingungen, Tel.: +43 (0) 5226 3461

### Fulpmes

**Eisstockschießen in der Eisarena**, 18:15 Uhr, mit Voranmeldung unter Tel.: +43 (0) 660 4202560

### Telfes

**Family Session im Airparc Stubai**, 10:00–12:00 Uhr, Tel.: +43 (0) 522562666

## TÄGLICH

### Stubaital

**Tandem-Paragleitflüge** verschiedener Anbieter: Paragleitschule Stubai, Parafly, Tel.: +43 (0) 5226 3344

Fly Together, Tel.: +43 (0) 664 1602309

Fly-Stubai, Tel.: +43 (0) 664 4442694

Air 4 You, Tel.: +43 (0) 664 3420343

Human Eagle, Tel.: +43 (0) 664 4099663

**Geführte Wanderungen, Skitouren & Skihochtouren, Eisklettern, Schneeschuhwanderungen, Rodeln**, Info & Anmeldung unter Tel.: +43 (0) 512 327277 oder [hallo@earla.at](mailto:hallo@earla.at), [www.earla.at](http://www.earla.at)

### Neustift

**Winterpark Neustift-Dorf** für Anfänger: Skifahren, Rutschen, Rodeln, täglich 13:00–16:00 Uhr  
**Kleinlifanlage Sonnenberglift**

**Milders** Mo.–Do., 14:00–17:00 Uhr, und

Fr., Sa., So., 13:00–16:00 Uhr geöffnet

Fr., Sa. Nachtskilauf, 19:00–22:00 Uhr

**Alpinprogramm vom Alpinzentrum**: Skitouren, Freeriden, Winterwandern, Schneeschuhwanderungen, Eisklettern, Privatskikurse, Info und Anmeldung: Alpinzentrum im Haus der Berge +43 (0) 5226 3461

**Freeridecenter**, Anmeldung per WhatsApp oder SMS, Tel.: +43 (0) 6505608797, [www.freeridecenter-stubai.com](http://www.freeridecenter-stubai.com)

**Geführte Schneeschuhwanderungen und Nordic-Walkingtouren** auf Anfrage, Information und Anmeldung Skischule Neustift Olympia, Tel.: +43 (0) 676 3305112

**Winter-Aktiv-Park Klaus Äuele** (ab Weihnachten bis April, abhängig von der Schneelage), täglich 11:00–17:00 Uhr, Schlittschuh- und Eisstockverleih, Natureislaufplatz, Eisstockbahn, beschneite Langlaufloipe, Winterwandern, Jausenstation, Nachtloipe bis 21:00 Uhr

**Nachtrodeln Brandstattalm**, nur auf Anfrage, Tel.: +43 (0) 650 8112304

**Eislaufplatz Neustift** beim Musikpavillon, täglich 13:00–19:00 Uhr geöffnet

**Eisstockschießen**, täglich auf Anfrage, nur außerhalb der Öffnungszeiten

**Jedeler's Hofladele**: Selbstbedienungsladele, täglich 08:00–18:00 Uhr geöffnet, Familie Ranalter, Stubaitalstraße 14, Tel.: +43 (0) 664 1590880

**Luftgewehrschießen** für Gäste und Einheimische im Schützenlokal Neustift, ab fünf Personen, Anmeldung unter

Tel.: +43 (0) 664 73913302 oder

+43 (0) 664 3914192, [sk.neustift@gmail.com](mailto:sk.neustift@gmail.com)

**Rodelbahn Auffangalm**:

Di., Mi., Fr., Sa. & So.: 11:00–19:00 Uhr geöffnet;

Tel.: +43 (0) 676 6623620; Mo. & Do. Ruhetag;

Nachtrodeln auf Anfrage, von 01.11.–17.12.2025 und ab 30.12.2025 geöffnet

**Kegelbahn** im Freizeitcenter, täglich ab 17:00 Uhr geöffnet, Tel.: +43 (0) 69919304696

**Beleuchtete Nachtloipe**, Klaus Äuele, täglich bis 21:00 Uhr

### Fulpmes

**Eislaufen** beim überdachten Eislaufplatz, Di.–So., ab 14:00 Uhr, Montag Ruhetag, Schlittschuhverleih möglich, Informationen auf [www.eisarenafulpmes.at](http://www.eisarenafulpmes.at) (Dezember bis Mitte März)

**Eisstockschießen** am Vormittag oder Abend von Dienstag bis Freitag und Sonntag auf Voranmeldung unter Tel.: +43 (0) 6502634708, Informationen auf [www.eisarenafulpmes.at](http://www.eisarenafulpmes.at) (Dezember bis Mitte März)

**Krippenmuseum**: Do., Fr., Sa., 10:00–12:00 und 14:15–17:30 Uhr, So., 14:15–17:30 Uhr geöffnet oder auf Anfrage. Führungen für Schulen und Gruppen nach Vereinbarung, Tel.: +43 (0) 677 64454352

**Unser Kino – Kino Fulpmes**, Michael-Pfurtscheller-Weg, täglich Filmvorführungen, Kinoprogramm lt. Aushang

**Schmiedemuseum**: Gruppenführungen auf Anfrage, Anmeldung unter Tel.: +43 (0) 664 4502402

**Après-Ski-Party** in Leo's Stadl Bar, täglich ab 16:00 Uhr

### Telfes

**StuBay – Schwimm- und Badeparadies**, täglich 10:00–21:00 Uhr geöffnet, Tel.: +43 (0) 5225 62666

**StuBay Saunaparadies**, tägl. 10:00–22:00 Uhr geöffnet, Tel.: +43 (0) 5225 62666

**Body & Soul, Fitness-Studio** im StuBay Freizeitcenter, Mo.–Fr., 06:00–21:45 Uhr, Sa./So. und Feiertage, 08:00–21:00 Uhr, Tel.: +43 (0) 5225 62283

**Airparc Playground** für Groß und Klein im StuBay Freizeitcenter, Mo.–Fr., 14:00–19:00 Uhr, Sa., Sonn- und Feiertage, 12:00–19:00 Uhr (Family Session, 10:00–12:00 Uhr)

### Mieders

**Kegelbahn Kasermandl**, geöffnet Di.–Sa., 17:00–24:00 Uhr, Sonn- u. Feiertage 14:30–24:00 Uhr, Reservierung für Kegelbahn unter Tel.: +43 (0) 5225 62668

### Schönberg

**Rodeln auf der Naturrodelbahn von Gleins**, tägl. bis 00:30 Uhr beleuchtet (bei entsprechender Schneelage)

**Plangger**  
Vinothek • Genusslounge  
Delikatessen • Feinkost  
Plangger Delikatessen  
Neustift im Stubai / Dorf 4  
[www.plangger.net](http://www.plangger.net)

Monday to Sunday

# WEEKLY PROGRAMME

## MONDAY

### Stubai Valley

**Start of skiing and snowboarding courses** of the ski schools in the Stubai Valley  
**Guided torchlight hike** from 5 pm, for a fee (End of December – Beginning of March); Meeting point at the Neustift information office of the Stubai tourism association. Duration: approx. 1 hour. Info and registration: EARLA – Rund um die Berg, [www.earla.at](http://www.earla.at), tel.: +43 (0) 677 61827301, [hallo@earla.at](mailto:hallo@earla.at)

### Neustift

**Snowshoe trial tour** – for a fee: trek through the pristine winter landscape on snowshoes; for a fee, info & registration until the previous day at the Alpinzentrum, tel.: +43 (0) 5226 3461

**Powder snow course for novices** – for a fee: basic course for powder snow beginners; info & registration until the previous day at the Alpinzentrum, tel.: +43 (0) 5226 3461

**Public library** in the Neustift Tourism Association building, 1st floor, from 4 pm to 7 pm

**Night sledding down the Elfer**, ascent with the Elfer lift, 7:30 pm–9 pm, Hut shindig and illuminated Elfer-Neustift village sled run until 1 o'clock in the morning. Only if the snow conditions are good; information tel.: +43 (0) 5226 2270

### Fulpmes

**Indoor climbing gym** open, from 7:30 pm to 10 pm at the Mittelschule Fulpmes, tel.: +43 (0) 676 6785275

**Live music** at Leo's Stadlbar, 9 pm, with "2@work" (29/12/25–30/03/26)

## TUESDAY

### Neustift

**Free guided winter hikes**; info & registration until the previous day at the Alpinzentrum, tel.: +43 (0) 52263461 (January and February)

**Freeriding** – for a fee: the mountain and ski guides show the most beautiful downhill runs in the area and will give helpful technique tips; info & registration until the previous day at the Alpinzentrum, tel.: +43 (0) 5226 3461

**Zuckerhütl 3507 m** – for a fee: (07/01–06/05), High altitude ski tour to the Top of Stubaial, an unforgettable experience. Start 7:30 am at the Stubai Glacier Valley Station ticket office; minimum of participants: three. Info and registration: EARLA Bergsteigerschule Stubai; [www.earla.at](http://www.earla.at), tel.: +43 (0) 677 61827301, [hallo@earla.at](mailto:hallo@earla.at)  
**Public library** in the Neustift Tourism Association building, 1st floor, 4:00 pm–7:00 pm

**Night sledding from Milderanaum**, sled rental at the alpine pasture, shuttle service on request, tel.: +43 (0) 699 10036813

### Fulpmes

**Public library** is open from 4 pm to 6:30 pm at the municipal centre (Gemeindezentrum)  
**Ski Bunny ball** at the Kerzenstüberl (Dorfkrug) with "Die Skilehrer aus dem Stubaial", 9 pm (25/12/25–09/04/26)

### Telfes

**Telfes library** is open at the rectory (Widum), 9 am–10 am and 5 pm–7 pm

### Mieders

**Evening piste ski tour** on the valley descent slope of the Serlesbahnen lifts, mountain restaurants open

## WEDNESDAY

### Neustift

**Ski tour for novices** – for a fee: the real off-piste winter adventure, learn the right techniques for ascending and descending; info & registration until the previous day at the Alpinzentrum, tel.: +43 (0) 5226 3461  
**Public library** in the Neustift Tourism Association building, 1st floor, 4 pm–7 pm  
**Folk music evening** at Hotel-Restaurant Hoferwirt, 7 pm–9 pm, tel.: +43 (0) 5226 2201, admission free

**Night sledding down the Elfer**, ascent with the Elfer lift, 7:30 pm–9 pm, Hut shindig and illuminated Elfer-Neustift village sled run until 1 o'clock in the morning. Only if the snow conditions are good; information tel.: +43 (0) 5226 2270

**"Schönheiten des Stubaialtes"** (Beauties of the Stubai Valley) – Slide show, 8:30 pm at Alpenwellnesshotel Gasteigerhof, Neustift-Gasteig, tel.: +43 (0) 5226 2746

### Fulpmes

**Children's Festival** of the Ski School Stubai and Skizentrum Schlick 2000 in the Kinderland at the Froneben middle station, 2:45 pm  
**Family climbing** in the indoor climbing gym (Mittelschule Fulpmes), 5 pm–7 pm, tel.: +43 (0) 664 8548357

**Ice stock sport** at the ice arena, 6:15 pm, with advance registration on tel.: +43 6604202560

**Night sledding Schlick 2000** on the 3 kilometre-long illuminated and freshly groomed ski slope. Sled rental at the Valley Station (07/01–04/03/26), 7:30 pm  
**Indoor climbing gym** open, 7:30 pm–10 pm, Mittelschule Fulpmes, tel.: +43 (0) 676 6785275

### Mieders

**Guided snowshoe hike** – for a fee: registration required until the previous evening, 6 pm, on tel.: +43 (0) 5225 62776 – Serles lifts or on tel.: +43 (0) 501881-0 – Information office of the tourism association or on tel.: +43 512 327277 – EARLA – Rund um die Berg. Meeting point 10 am at the Valley Station of the Serles lifts in Mieders (Duration: approx. 4 hours). The equipment (snow shoes and poles) can be rented for a fee at Valley Station of the mountain lifts.

**Ski tour for novices** – for a fee: (Beginning of January – Beginning of March): Easy ski tour for beginners and pleasure-lovers. Start at the Stubai Glacier Valley Station, 9 pm; info and registration: EARLA Bergsteigerschule Stubai, [www.earla.at](http://www.earla.at), tel.: +43 (0) 677 61827301, [hallo@earla.at](mailto:hallo@earla.at)

### Schönberg

**Public library** is open 4 pm–6 pm at Domanig house

## THURSDAY

### Stubai Valley

**Sledding fun for the whole family** – for a fee: 10 am (End of December – Beginning of March): A great adventure for all ages; how do I sled correctly, how do I brake correctly, how do I stay safe while tobogganing; info and registration: EARLA – Rund um die Berg, [www.earla.at](http://www.earla.at), tel.: +43 (0) 677 61827301, [hallo@earla.at](mailto:hallo@earla.at)

### Neustift

**Ski tour** – for a fee: with state-certified mountain and ski guides. We know where to find the best conditions; Info & registration until the previous day at the Alpinzentrum, tel.: +43 (0) 5226 3461  
**Live music or DJ** at Alpenwellnesshotel Gasteigerhof, 8:30 pm–11 pm, Neustift-Gasteig, tel.: +43 (0) 5226 2746

### Fulpmes

**Live music with Marco Spiegl** at Froneben Alm (25/12/25–12/03/26), 12:30 pm  
**Ice stock sport** at the ice arena, 8:30 pm, with advance registration on tel.: +43 6604202560  
**Ski Bunny ball** at the Kerzenstüberl (Dorfkrug) with "Die Skilehrer aus dem Stubaial", 9 pm (25/12/25–09/04/26)

## FRIDAY

### Stubai Valley

**Ski tour for advanced skiers** – for a fee: 8 am (Beginning of January until Mid-April), Discover powder dreams and the joy that comes with conquering summits in the Stubai Valley. Ski tours with up to 1400 meters of elevation gain. Experience in ski touring required. Info and registration: EARLA – Rund um die Berg, [www.earla.at](http://www.earla.at), tel.: +43 (0) 677 61827301, [hallo@earla.at](mailto:hallo@earla.at)

### Neustift

**Fascination ice climbing** – for a fee: Info & registration until the previous day at the Alpinzentrum, tel.: +43 (0) 5226 3461  
**Public library** in the Neustift Tourism Association building 1st floor, 4 pm–7 pm  
**Ice disco**, 7:30 pm–9:30 pm, at the Neustift village ice-skating rink near the music pavilion  
**Night sledding from Milderanaum**, sled rental at the alpine pasture, shuttle service on request, tel.: +43 (0) 699 10036813  
**Night sledding down the Elfer**, ascent with the Elfer lift, 7:30 pm–9 pm, Hut shindig and illuminated Elfer-Neustift village sled run until 1 o'clock in the morning. Only if the snow conditions are good; information tel.: +43 (0) 5226 2270  
**Night skiing at the Sonnenberg Lift** in Milders, 7 pm–10 pm

### Fulpmes

**Children's ski race** (for all children) of the Ski School Stubai, 10 am, tel.: +43 (0) 5225 64764,  
**Public library** is open at the municipal centre, 4 pm–7 pm  
**Ice stock sport** at the ice arena, 6:15 pm, with advance registration on tel.: +43 6604202560  
**Indoor climbing gym** open, 7:30 pm–10 pm, Mittelschule Fulpmes, tel.: +43 (0) 676 6785275

### Telfes

**Freestyle Friday** at the Airparc StuBay – Open session for advanced trampolines and Parkour jumpers, 2 pm  
**Telfes Library** is open at the rectory, 5 pm–7 pm

### Schönberg

**Public library** is open 5 pm–7 pm at Domanig house

## SATURDAY

### Neustift

**Night sledding from Milderanaum**, sled rental at the alpine pasture, shuttle service on request, tel.: +43 (0) 699 10036813  
**Night skiing at the Sonnenberg Lift** in Milders, 7 pm–10 pm

### Fulpmes

**Ice disco**: 7 pm–9:30 pm, with the latest chart hits and lighting effects at the covered ice-skating rink (from 28/11/25)



Regional  
Medien  
Tirol

**IMPRESSUM:** HERAUSGEBER: Tourismusverband Stubai Tirol KÖR, Stubaialhaus, Dorf 3, 6167 **MEDIENINHABER, VERLEGER:** RegionalMedien Tirol GmbH Eduard-Bodem-Gasse 1, 6020 Innsbruck, Tel.: +43 (0)512320-0 **PRODUKTION:** RMA MultiMedia Production – Anna Gasser **REDAKTION:** Karl Künstner, Tourismusverband Stubai Tirol **FOTOS:** TVB Stubai Tirol, Schlick 2000, Stubaier Gletscher, Serlesbahnen, Elferbahnen, André Schönherr, Sebastian Marko, Alexandra Erhart, [eye5.at](mailto:eye5.at)/Christoph Schoech, Tirol Werbung, **KONZEPT:** Karl Künstner **ÜBERSETZUNG:** Babel Übersetzungsinstitut **ANZEIGENNAHME:** RegionalMedien Tirol, Sonderprodukte, Eduard-Bodem-Gasse 6, 6020 Innsbruck, Tel. 0512-320-4323, E-Mail: [sonderprodukte.tirol@meinbezirk.at](mailto:sonderprodukte.tirol@meinbezirk.at), [www.meinbezirk.com/Sonderprodukte](http://www.meinbezirk.com/Sonderprodukte) **DRUCK:** Radin-Berger-Print GmbH, Bahnhofstraße 22a, 6176 Völs



## SUNDAY

### Stubai Valley

**Start of skiing and snowboarding courses** of the ski schools in the Stubai Valley

### Neustift

**Information hour at the Alpinzentrum** in the "Haus der Berge": 5 pm–6 pm; the Stubai mountain guides inform you personally about the weekly programme and the current weather and snow conditions, tel.: +43 (0) 5226 3461

### Fulpmes

**Ice stock sport** at the ice arena, 6:15 pm, with advance registration on tel.: +43 6604202560

### Telfes

**Family Session** at the Airparc StuBay, 10 am–12 noon, tel.: +43 (0) 5225 62666

## DAILY

### Stubai Valley

**Tandem paraglide flights** offered by various providers: Paragliding School Stubai, Parafly, tel.: +43 (0) 5226 3344  
Fly together, tel.: +43 (0) 664 1602309  
Fly Stubai, tel.: +43 (0) 664 4442694  
Air 4 You, tel.: +43 (0) 664 3420343  
Human Eagle, tel.: +43 (0) 664 4099663

**Guided hikes, ski and ski mountaineering tours, ice climbing, snowshoe hikes, sledding**, Info & registration at [halle@earla.at](mailto:halle@earla.at), tel. +43 (0) 512 327277 or [www.earla.at](http://www.earla.at)

### Neustift

**Neustift-Dorf** winter park for beginners: skiing, sliding, tobogganing, daily from 1 pm to 4 pm

**Small Lift location Sonnenberg Lift** in Milders, open Mon–Thu, 2 pm–5 pm and Fri/Sat/Sun, 1 pm–4 pm; Evening skiing on Fri and Sun 7 pm–10 pm

**Alpine programme of the Alpinzentrum:** ski touring, freeriding, winter hiking, snowshoe hiking, ice climbing, etc. Info and registration: Alpinzentrum in the "Haus der Berge", tel.: +43 (0) 5226 3461

**Freeridecenter**, registration via WhatsApp or SMS, tel. +43 (0) 6505608797, [www.freeridecenter-stubai.com](http://www.freeridecenter-stubai.com)

**Guided snowshoe hikes and Nordic walking tours** on request.

Information and registration at Schischule Neustift Olympia, tel.: +43 (0) 676 3305112

**Klaus Äuele Winter Activity Park** (from Christmas to April, depending on snow conditions), open daily 11 am–5 pm, skate and ice stock rental, natural ice skating rink, ice stock sheet, snow-covered cross-country ski run, winter hiking, snack station; night-time cross-country skiing trail until 9 pm

**Night sledding at Brandstättalm**, only on request, tel.: +43 (0) 650 8112304

**Ice-skating rink Neustift** at the music pavilion, open daily 1 pm–7 pm

**Ice stock sport**, daily on request, only possible outside hours of operation

**Jedeler's Hofladele:** self-service store, open daily from 8 am to 6 pm; Family Ranalter, Stubaialstraße 14, tel.: +43 (0) 664 1590880

**Air gun shooting competition** for guests and locals at the Neustift Marksmen's range, from 5 people; registration: [sk.neustift@gmail.com](mailto:sk.neustift@gmail.com), tel.: +43 (0) 664 73913302

or +43 (0) 664 3914192

**Auffangalm toboggan run:** Tue, Wed, Fri, Sat & Sun: open from 11:00 am to 7:00 pm, tel. +43(0)676 6623620, Mon & Thur: closed; Night tobogganing on request; open from 1 November to 17 December and from 30 December onwards

**Bowling alley** in the leisure centre, open daily from 5 pm, tel. +43(0)69919304696

**Night-time cross-country skiing trail** at Klaus Äuele, illuminated until 9 pm

### Fulpmes

**Ice skating at the covered ice rink;** open Tue–Sun from 2 pm; Monday is rest day. Skate rental is possible. Further information on [www.eisarenafulpmes.at](http://www.eisarenafulpmes.at) (December to Mid-March)

**Ice stock sport**, morning or evening, from Tuesday to Friday and Sunday after advance reservation on tel.: +43 (0) 6502634708. Further information on [www.eisarenafulpmes.at](http://www.eisarenafulpmes.at) (Dec. to Mid-March)

**Our cinema – Kino Fulpmes**, Michael-Pfurtscheller-Weg; daily film screenings, cinema programme as per notice

**Nativity Museum**, open Thu/Fri/Sat from 10 am to 12 noon and from 2:15 pm to 5:30 pm, Sun from 2:15 pm to 5:30 pm, or on request. Guided tours for schools and groups by arrangement, tel.: +43 (0) 677 64454352

**Blacksmith's Museum –** Group guided tours on request; registration on tel.: +43 (0) 664 4502402  
**Après-Ski-Party at Leo's Stadl Bar**, daily from 4 pm

### Telfes

**"StuBay" – Swimming and bathing paradise;** open daily from 10 am to 9 pm, tel.: +43 (0) 5225 62666

**"StuBay" – Sauna Paradise;** open daily from 10 am to 10 pm, tel.: +43 (0) 5225 62666

**Body & Soul Fitness Studio** at the "StuBay" leisure centre; Mon–Fri from 6 am to 9:45 pm, Sat/Sun and public holidays from 8 am to 9 pm, tel.: +43 (0) 5225 62283

**Air Parc Playground** for all ages at the "StuBay" leisure centre; Mon–Fri from 2 pm to 7 pm, Sat, Sun and public holidays open from 12 noon to 7 pm (Family session from 10 am to 12 noon)

### Mieders

**Kasermendl bowling alley**, open Tue–Sat from 5 pm to midnight, Sunday and legal holidays from 2:30 pm to midnight; reservation for bowling alley on tel.: +43 (0) 5225 62668

### Schönberg

**Sledding on the natural sled run** in Gleins (illuminated daily until 0:30 am, if the snow conditions are adequate)



## WINTER AKTIV PARK KLAUS ÄUELE

**DE** Winter Aktiv Park Klaus Äuele: von Weihnachten bis April, abhängig von der Schneelage: täglich von 10:00 bis 17:00 Uhr Schlittschuh- und Eisstockverleih, Natureislaufplatz, Eisstockbahn, beschneite Langlaufloipe, Winterwandern, Jausenstation

**NEU:** Beleuchtete Nachtloipe, Klaus Äuele, täglich bis 21:00 Uhr

**EN** Winter Activity Park at Klaus Äuele: open from Christmas to April, depending on snow conditions; daily from 10 am to 7 pm: ice skate and ice stock rental, natural ice rink, ice stock track, snow-covered cross-country skiing trail, winter hiking, snack bar

**NEW:** Night-time cross-country skiing trail at Klaus Äuele, illuminated until 9 pm



# EVENTS 2025/26



++	SKI-OKTOBERFEST WEISSE WIES'N	25. – 26.10.2025
++	STUBAI ZOO PARK & TEST DAYS	07. – 09.11.2025
++	INTERSPORT FESTIVAL	13. – 16.11.2025
++	FIS FREESKI WORLD CUP STUBAI	19. – 21.11.2025
++	POWDER DEPARTMENT LADIES DAYS	16. – 18.01.2026
++	BIG FAMILY PARK & POWDER DAYS	18. – 19.02.2026
++	FREERIDE FESTIVAL	21. – 22.03.2026

Details unter [stubaier-gletscher.com](http://stubaier-gletscher.com)

A photograph of two people hiking through a snowy forest at night. The person on the left is wearing a green jacket and a backpack with 'EVOC' on it, holding a lit torch. The person on the right is wearing a light blue jacket and a red beanie, also holding a lit torch. The background is a dense forest of snow-covered trees.

# LUST AUF WINTER WANDER NÄCHTE?

**JETZT TERMINE  
VORMERKEN!**

**06. Jänner 2026  
13. Jänner 2026  
20. Jänner 2026  
27. Jänner 2026  
03. Februar 2026**

***stubai***

Mehr dazu im Stubai Eventmagazin und  
auf [www.stubai.at](http://www.stubai.at)