

b.wild

FÜR LUSTIGE ABENTEURER & GEWITZTE ENTDECKER

SPASS IM SCHNEE!

IM SKI-WINTER HAST
DU GUT LACHEN
SEITE 04

AB AUFS EIS!

SCHLITTSCHUH-FUN x 3
SEITE 14

BEREIT FÜR MEHR?

COOLE ERLEBNISSE
ABSEITS DER PISTE
SEITE 16

JUHU, ES GEHT LOS!

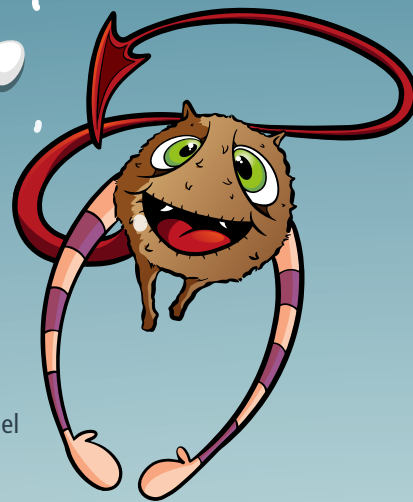
Bereit für unvergessliche Wintertage im Stubaital?

Freu dich auf eine wunderschöne Zeit im Schnee – mit lustigen Abenteuern, viel Lachen und spannenden Momenten für die ganze Familie.

Bei uns, der BIG Family Stubai, erleben kleine und große Gäste echten Winterspaß. Ob beim Skifahren, Rodeln, Spielen oder Entdecken – im Stubai ist immer etwas los. Und manchmal sieht es sogar so aus, als würden die Schneeflocken selbst mitlachen. Gemeinsam erkunden wir glitzernde Winterlandschaften auf und abseits der Piste, treffen neue Freunde und sammeln Erinnerungen, die noch lange nachwirken.

Komm ins Stubaital – wir freuen uns auf dich!

DEINE BIG FAMILY



**KINDER
UNTER 10
JAHREN
FAHREN IN BEGLEITUNG
EINES ZAHLENDEN ELTERN-
TEILS BEI DEN STUBAIER
BERGBAHNEN
GRATIS.**

SKIURLAUB MIT DER FAMILIE!

Das Stubaital wurde schon mehrfach als die familienfreundlichste Region in den Alpen ausgezeichnet! Hier erwarten dich nicht nur wunderschöne Pisten, sondern auch zahlreiche Angebote, die den Winterurlaub für die ganze Familie unvergesslich machen. Und das Beste: Kinder unter 10 Jahren fahren in Begleitung eines zahlenden Elternteils bei den Stubaier Bergbahnen gratis.

Genieße deinen Skiurlaub mit der Familie in einer der schönsten Regionen der Alpen – hier wird jeder Tag zum Abenteuer!

RAUF AUF DIE PISTE!

Du willst Skifahren lernen oder noch besser werden? Dann bist du bei uns genau richtig! In den BIG Family Skischulen zeigen dir echte Schneeprofis, wie's geht – mit ganz viel Spaß und in deinem eigenen Tempo. Egal ob du zum ersten Mal auf Skiern stehst oder schon ein kleiner Pistenflitzer bist – unsere ausgezeichneten Skilehrerinnen und Skilehrer helfen dir dabei, zum echten Pistenprofi zu werden.

Und das Beste: In den Familienski gebieten Schlick 2000 und am Stubaier Gletscher findest du alles, was du brauchst – breite Pisten, sichere Lifte und jede Menge Platz für Action im Schnee. Also: Helm auf, Skibrille richten und los geht's – wir sehen uns auf der Piste!



MÄCHTIG WAS LOS!

Im Stubai wird es niemals langweilig – das kannst du auf den nächsten Seiten selbst entdecken! Hier warten jede Menge spannende und lustige Abenteuer auf dich. Wir von der BIG Family lachen gern und feiern noch lieber. Mit uns wird jede Veranstaltung zu einem tollen Erlebnis für Groß und Klein.

Was genau los ist? Schau am besten gleich auf unserer Website vorbei:

www.stubai.at/events

Und dann stürz dich ins Vergnügen!

Und auch im Sommer und Herbst sind wir gemeinsam unterwegs: Wir erkunden das Stubaital, entdecken die Natur und erleben spannende Abenteuer. Sei dabei im BIG Family Stubai Sommer-Club – wir freuen uns auf dich!

SPASS IM SCHNEE!



ZOTTEL & BOMMEL AM STUBAIER GLETSCHER

„KOMM MIT!“, RUFT ZOTTEL und winkt mit seiner flauschigen Tatze. „Hier im BIG Family Ski-Camp gibt's sooo viel zu erleben!“, lacht Bommel. Im Kinderland zeigen sie dir, wie man mit der Pizza- und Pommes-Stellung die ersten Schwünge fährt. „Pizza bremst, Pommes fährt schnell!“, erklärt Zottel kichernd, während Bommel schon eine kleine Kurve dreht. Nach so viel Bewegung knurrt der Bauch. „Hast du auch Hunger?“, fragt Bommel. Zum Glück gibt's im Kinderrestaurant leckere Lieblingsgerichte – und manchmal sogar ein Lachgummi zur Belohnung.

Gestärkt geht's weiter auf die Fun Slope und den Boardercross. „Wetten, dass ich schneller bin?“, ruft Zottel. „Ha, das wollen wir doch sehen!“, kichert Bommel und schon jagen sie los. Und wenn du noch mutiger bist, warten im Stubai Zoo Spring Garden Boxen und Kicker auf dich. „Huüü!“, jubelt Bommel, während er über einen kleinen Sprung hüpft.

Am Ende des Tages könnt ihr noch das große Schneemammut erobern oder beim Pistenpully-Reiten den frischen Pulverschnee bezwingen. Zottel und Bommel lachen: „Am Stubai Gletscher gibt's immer ein neues Abenteuer!“

MAMMUT AM STUBAIER GLETSCHER GESICHTET!

WOLLIE, DAS MAMMUT AM STUBAIER GLETSCHER

Im BIG Family Kinderland am Gamsgarten wartet ein ganz besonderes Tier auf dich: Wollie, das Mammut! Wollie ist sechs Meter hoch und sein Rüssel misst zwölf Meter. Für ihn wurden 14.000 Nägel, 2.300 Schrauben und 3.000 Holzschindeln verbaut. Das Mammut wiegt zwölf Tonnen – so viel wie drei asiatische Elefanten oder zwei afrikanische Elefanten.



AM WOLLIE-FOTOPUNKT KANNST DU EIN TOLLES ERINNERUNGSFOTO MACHEN.





BIG FAMILY STUBAIER GLETSCHER

Willkommen am Stubaier Gletscher, dem Königreich des Schnees! Hier kannst du alles erleben, was Spaß und Freude macht. Wie? Du weißt nicht, was das ist? Na, dann schau mal her, was wir hier zu bieten haben:

- BIG Family Ski-Camp mit Mini- und Kinderland samt Zauberteppichen, mit denen gerade Anfänger sicher den Hügel hinaufkommen.
- BIG Family Slalom: einfacher Torlauf mit Zottel und Bommel beim Kitzlift
- BIG Family Boardercross: Bei der Murmelebahn kannst du mit deiner Familie Steilkurven und Wellenbahnen abflitzen. Bommel ist ganz verrückt danach!
- BIG Family Pistenbully-Reiten immer dienstags um 14:00 Uhr (ab 30.12.2025 bis Ostern, keine Erwachsenen)
- BIG Family Fun Slope neben der Piste 2: Ein 1.000 Meter langer Parcours mit Wellen, Sprüngen und Steilwandkurven, ideal für kleine Wirbelwinde, wie Zottel und Bommel meinen.
- Spring Garden: mit Easy-, Medium- und Jib-line verspricht Shredding Vergnügen für große und kleine ParkfahrerInnen.
- BIG Family Kinderrestaurant: königliche Stärkung für kleine Schneepinzessinnen und Schneepinz
- BIG Family Kindergarten: Mal- und Bastelspaß für alle ab drei Jahren
- BIG Family Schneemammut: Mammut zum Klettern, Toben und Herunterrutschen



KING SERLI's LUSTIGES HOPPALA



HALLO, ICH BIN SERLI, genau genommen King Serli, das flinkste Wiesel weit und breit. Aber manchmal bin ich so schnell unterwegs, dass ich gar nicht richtig zuhöre. Und genau das hat mir schon ein richtiges Hoppala eingebrockt! Weißt du, ich war nicht immer ein super Rodler. Ich habe die waghalsigen Tiere im Wald der Serlesbahnen Mieders richtig beneidet. Boah, wie flott die die Rodelbahn hinunter-sausten – einfach Wahnsinn! Sie hatten alle bei Eule Elfi einen Kurs gemacht. Sie kennt jede Regel und weiß genau, wie Rodeln sicher und richtig funktioniert.

Ich aber dachte: „Ach, ich bin doch ein Naturtalent, das geht auch ohne Regeln!“ Tja, da habe ich mich mächtig geirrt. Voller Eifer habe ich mich auf die Rodel gestürzt – und dabei lag ich auch noch falsch herum! Plötzlich setzte sich die Rodel in Bewegung, und meine wilde Fahrt ins Tal begann. Ich konnte nichts sehen und schon gar nicht lenken. Mir

wurde ganz mulmig, als ich merkte, wie unbeholfen ich war. Immer schneller raste ich dahin, bis es mich samt Rodel in die Luft hob. Rummms! Da landete ich zum Glück in einem riesigen, weichen Pulverschneehaufen.

Als ich mich aufrappelte, lachten die Waldtiere: „King Serli, du siehst ja aus wie ein Schneemann!“ Ich musste selber schmunzeln. Aber eines ist klar: Das war mir eine Lehre – ab jetzt höre ich besser zu und merke mir die Regeln!



AB ZUM SKIFAHREN, BITTE!

Direkt bei der Talstation der Serlesbahnen Mieders wartet ein sonniges Kinderland – perfekt für deine ersten Schwünge auf Skiern. Auf den Zauberteppichen geht's bequem nach oben. Im bunten Parcours kannst du Hindernisse ausprobieren und spielerisch üben. Schon etwas sicherer? Dann probier den Tellerlift. Von der Serles-Schirmbar aus haben deine Eltern alles im Blick.

SO LERNEN
KLEINE SKIFAHNERINNEN
UND SKIFAHNER
GANZ LEICHT
- UND MIT VIEL
SPASS!



WARUM LACHT BIG RON DENN SO?

HALLO, ICH BIN BIG RON aus dem Kinderland Schlick 2000. Mich hörst du schon von Weitem, denn ich lache und kichere den ganzen Tag. Weißt du, warum? Weil ich mich so freue, wenn Kinder wie du Skifahren lernen! Jedes Mal, wenn jemand seinen ersten Schwung schafft, kommt mir vor Freude ein Juchzer aus: „Juchhuu!“ – und dann lache ich gleich noch ein bisschen mehr. Besonders kitzelig finde ich die vielen Schneeflocken in der Schlick. Die tanzen manchmal auf meiner Nase und bringen mich sofort zum Kichern.

Ach ja – ich bin nicht nur ein lustiger Kerl, sondern auch ein richtig guter Skifahrer. Und ich liebe Essen! Kaiserschmarren, Germknödel mit Vanillesauce oder ein Knödel am Kreuzjoch – das macht mich glücklich. Von dort oben habe ich auch den besten Blick auf die bunten Paragleiter am Himmel. Wenn sie ihre Runden drehen, lacht mein Herz gleich mit.

Und weißt du was? Ich wette, wenn wir uns sehen, lachst du mit mir – denn Lachen macht alles noch schöner!




**MITTWOCHS
NACHTRODELN MIT
BELEUCHTUNG
UND BAHNBETRIEB
VON 19:30 BIS
21:00 UHR***



BIG RONS KINDERLAND IM SKIZENTRUM SCHLICK 2000

Im Kinderland von BIG Ron macht Skifahrenlernen richtig Spaß! Auf den Zauberteppichen fährst du bequem nach oben. Im Skikarussell übst du spielerisch deine ersten Schwünge. Eine Slalomstrecke mit bunten Fahnen sorgt für Action. Im Torparcours wirst du Schritt für Schritt zum kleinen Skiprofi. Hier lernst du Skifahren ganz leicht – und immer mit viel Spaß und Lachen!

*HIHIHII STATT *HUHUUUU!*

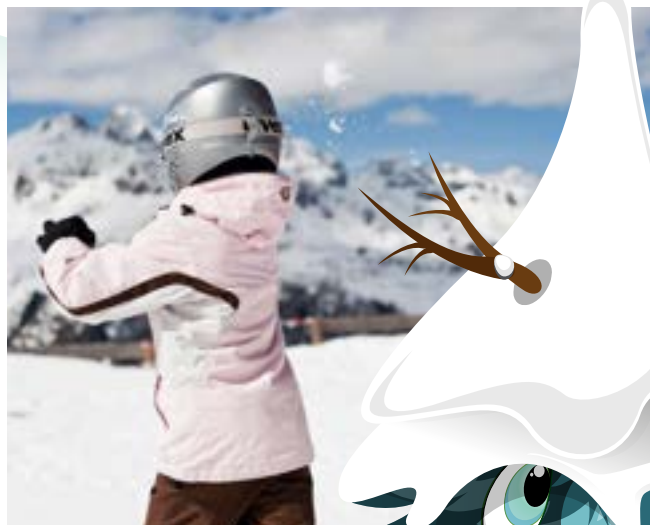
**EULE ELFI
IM GLÜCK**

HALLO, ICH BIN EULE ELFI – deine fröhliche Eule von den Elferbahnen in Neustift und vom Übungsland Krössbach!

Weißt du, die meisten Eulen heulen. Aber ich? Nein, ich habe beschlossen, lieber fröhlich zu zwitschern und zu lachen – schließlich macht das viel mehr Spaß! In meinem Übungsland in Krössbach kannst du Skifahren super üben: Das Gelände ist nicht steil, was es ideal für Anfängerinnen und Anfänger und Kinder mit Fahrpraxis macht. Mit dem Zauberteppich oder dem Tellerlift

kommst du ganz leicht nach oben. Und ich habe immer alles im Blick, denn ich kann meinen Kopf fast einmal rundherum drehen – das können nur Eulen! Außerdem passe ich gut auf, dass alle die Rodelregeln einhalten. (Bei den Elferbahnen und anderswo im Stubai gibt's tolle Rodelbahnen.) Wenn du dich daranhältst, hörst du von mir ein fröhliches „HIHIHII“. Wenn nicht ... dann gibt's vielleicht ein strenges „HUHUUUU“.

Also komm vorbei – ich freue mich schon auf dich!



**3 RODEL-
BAHNEN
AM ELFER**

Bis zu 3 x in der Woche Nachtrodeln
mit Beleuchtung und
Bahnbetrieb von 19:30
bis 21:00 Uhr*

**SICHER
RODELN
MIT ELFI**
**BEVOR ES LOSGEHT,
MACH DICH MIT
DER TECHNIK
VERTRAUT.**



**VERWENDE DIE
RICHTIGE AUSRÜSTUNG!**

Ziehe schneefeste Winterkleidung, festes Schuhwerk, Handschuhe, Helm, Skibrille und bei Dunkelheit auch eine Stirnlampe an.



**GEHE IMMER AM RAND
DER STRECKE HINAUF!**

Gehe immer am Rand der Strecke und achte auf entgegenkommende Rodler. Bitte pass vor allem in Kurven auf und überquere die Rodelbahn nur an übersichtlichen Stellen.



SO SITZT DU RICHTIG!

Fasse mit einer Hand an die Schnur, mit der anderen Hand hältst du dich am hinteren Ende der Rodel fest. Deine beiden Füße sind knapp über dem Boden.



SO BREMST DU RICHTIG!

Gib beide Füße mit der ganzen Sohle auf den Boden und ziehe mit beiden Händen die Rodel vorne hoch. Dabei bleibst du sitzen.



SO LENKST DU RICHTIG!

Neige deinen Oberkörper in die Kurve. Willst du zum Beispiel nach links, strecke den linken Fuß etwas in den Schnee und ziehe auch das Band nach links.



FAHRE KONTROLLIERT!

Halte Abstand, fahr nicht zu schnell und achte auf die Schnee- und Wetterverhältnisse.



**BEACHTE SCHILDER UND
HINWEISTAFELN!**

Pass besonders auf den Hinweis „Langsam fahren“ auf, vermutlich steuerst du auf eine steile Stelle oder eine scharfe Kurve zu.



NIMM RÜCKSICHT AUF ANDERE!

Fahre so, dass du weder dich noch andere Rodelbahnbenützer in Gefahr bringst. Bevor du startest, schau immer hinter dich, ob jemand kommt. Wenn du stürzt, steh möglichst schnell auf, fahre weiter oder verlasse für einen kurzen Moment die Rodelbahn.

EIS, SCHNEE UND SPASS!



HALLO, ICH BIN B.FAST, der flinke Eisvogel, und ich möchte euch von einem ganz besonderen Ort erzählen: dem **KIDS PARK IN KLAUS ÄUELE!** Hier könnt ihr jede Menge Abenteuer erleben, Spaß haben und euch gleichzeitig wunderbar erholen – mitten in einer glitzernden Winterlandschaft!

Der große **NATUREISLAUFPLATZ** wartet schon auf euch! Stellt euch vor, ihr dreht Pirouetten wie echte Eiskunstläuferinnen und Eiskunstläufer, spielt eine Runde Eishockey oder flitzt einfach fröhlich übers Eis! Ich sehe euch schon wie kleine Sportprofis über das Eis tanzen! Und wenn ihr genug vom Schlittschuhlaufen habt, dann baut doch einfach riesige **SCHNEEBURGEN** oder hüpf in die weichen Schneehaufen – da macht das Wintervergnügen gleich noch mehr Spaß! Oder wie wär's mit einem gemütlichen **SPAZIERGANG DURCH DIE VERSCHNEITEN WÄLDER?** Vielleicht hört ihr das Knirschen des Schnees unter euren Füßen ... Und wenn ihr noch müde seid, könnt ihr euch von euren Eltern oder Großeltern **AUF EINEM SCHLITTEN DURCH DEN WINTERZAUBER ZIEHEN LASSEN!** Eure **ELTERN** können sich in Klaus Äuele auch beim **EISSTOCKSCHIESSEN ODER LANGLAUFEN** austoben – so ist für alle was dabei!

Und wenn es euch dann doch mal ein bisschen zu kalt wird, keine Sorge! Flattert schnell ins **MAREND-STÜBERL** und genießt eine **HEISSE SCHOKOLADE ODER EINEN LECKEREN KINDERPUNSCH** – da wird euch garantiert schnell wieder warm! Kommt also unbedingt vorbei. Ich freue mich schon riesig darauf, euch im Kids Park Klaus Äuele zu treffen!



**WINTERZAUBER
FÜR DIE GANZE
FAMILIE!**

**B WIE
BASTELN!**

14/
15

B

GLITZER- WINDLICHT IM EIS-LOOK

DAS BRAUCHST DU

- 1 leeres Marmeladenglas oder kleines Einmachglas
- Bastelkleber oder Transparentleim (geht auch mit etwas verdünntem Weißleim)
- grobes Salz, Zucker oder Kunstschneg aus dem Bastelladen
- Glitzer in Silber oder Weiß (optional)
- 1 Pinsel
- Schleife, Kordel oder Bändchen zum Verzieren
- 1 LED-Teelicht (bitte keine echten Kerzen, weil das Glas heiß werden kann!)

SO GEHT'S

- Das Glas gründlich auswaschen und trocknen.
- Mit dem Pinsel eine dünne Schicht Kleber außen auf das Glas streichen.
- Jetzt kommt der „Eiszauber“: Das Glas vorsichtig in Salz, Zucker oder Kunstschnee rollen oder es darüber streuen. Dadurch sieht es aus, als ob es mit Frost überzogen wäre.
- Wer mag, kann zusätzlich etwas Glitzer darüber streuen, so funkelt das Licht noch mehr.

FERTIG!



b.wild

WINTER-
ACTION
FÜR GROSS &
KLEIN

EISLAUFEN

NEUSTIFT – KUNSTEISFLÄCHE AM MUSIKPAVILLON

Mit einer Fläche von 700 m² bietet der Eislaufplatz in Neustift perfekte Bedingungen! Du kannst deine Runden drehen, Pirouetten üben oder einfach über das Eis flitzen! Und wenn es abends dämmt, wird's richtig magisch: Dann leuchten bunte Lichter über dem Eis.

FULPMES – ÜBERDACHTE KUNSTEISARENA

Hier wartet eine riesige überdachte Eisfläche auf dich – ganze 900 m²! Die Überdachung bietet dir ein wetterunabhängiges Eislaufenlebnis. Und das Beste: Es gibt Eisdisco-Abende mit cooler Musik und buntem Licht – da wird das Eis zur Tanzfläche!

KLAUS ÄUELE – NATUREISLAUFPLATZ IM SCHNEEPARADIES

Hier ist alles ganz natürlich: Ein Eislaufplatz mitten im Schnee! Perfekt für deine ersten Runden auf dem Eis oder einfach zum Herumtollen im Schnee! Total gemütlich und genau richtig für kleine Eislaufenfängerinnen und -anfänger.



WINTERPARK NEUSTIFT

Entdecke den Winterzauber im Winterpark Neustift – pure Action unter flauschigem Schnee! Mach dich bereit für Rutschgaudi auf einer glitzernden, sicheren Pistenbahn! Spannender Adrenalinschub: Bob fahren und erste Skiversuche. Ein 40-Meter-Förderband schickt dich wie eine Rakete wieder nach oben. Komm vorbei, lass dich mitreißen, knüpfe neue Freundschaften – der Winterpark Neustift wartet auf dich!

KEINE AUSTRÜSTUNG? KEIN PROBLEM! Es gibt gratis Rutschen- und Bob-Ausrüstung – ready to go. Eine Winterwelt zum Staunen und zum Lachen!

ÖFFNUNGSZEITEN: je nach Schnee von Weihnachten bis Ende Februar, täglich 13:00–16:00 Uhr

ORT: 100 Meter oberhalb des Eislaufplatzes in Neustift



ENTDECKE VIELE TOLLE ABENTEUER UND AKTIVITÄTEN ABSEITS DER SKIPISTEN

DAMIT DEIN URLAUB NOCH MEHR ZUM ERLEBNIS WIRD, HABEN WIR HIER EIN PAAR TOLLE TIPPS FÜR DICH ZUSAMMENGESTELLT UND VERRATEN DIR DIE ABSOLUTEN HIGHLIGHTS. NEBEN DEM VIELEN SKIFAHREN KÖNNEN ETWAS ABWECHSLUNG UND EINE PAUSE FÜR DIE BEANSPRUCHTEN BEINE AUCH NICHT SCHADEN.

STUBAY

Das StuBay bietet dir und deiner Familie unzählige Möglichkeiten, einen tollen Tag im Freizeitzentrum zu verbringen. Allein das **BADEPARADIES** mit über 5.000 m² inkl. **ERLEBNIS- UND KINDERBECKEN**, Rutschen und vielem mehr ist ein Highlight für sich. Daneben gibt es dort eine großzügige Saunalandschaft und natürlich den beliebten Airparc Stubai.



SCHNEESCHUHWANDERN

Bist du schon einmal mit diesen lustigen Schneeschuhen an den Füßen durch das unberührte Weiß gestapft? Da sind ein paar Spuren im Schnee! War das wohl ein Hase? Oder doch ein Reh? Dein Atem kondensiert vor deinem Gesicht zu kleinen Wölkchen und der Ausblick ist einfach atemberaubend schön. Schneeschuhe kannst du dir eigentlich in fast jedem Skiverleih mieten. Das macht so viel Spaß!



AIRPARC STUBAI

Das **FREESTYLE-PARADIES** im Stubai bietet auf 1.280 m² puren Spaß. Wage coole Tricks auf der Big-Air-Rampe, den Airtracks, den Parcours oder lass es in der Chill-and-Kids-Area auch mal etwas ruhiger angehen. Besonderheiten sind die zwei 30 m² großen Freestyle-Trampoline. Da kommt garantiert keine Langeweile auf!



ALPENMETROPOLE INNSBRUCK

Innsbruck ist leicht vom Stubai aus erreichbar und auch hier kannst du einiges erkunden:

Im **ALPENZOO** kannst du viele heimische Tiere entdecken und beobachten.

Im **AUDIOVERSUM** heißt es: Hören mit allen Sinnen! Dort kannst du spielerisch herausfinden, wie dein Körper funktioniert – vor allem deine Ohren. Es gibt viele coole Stationen zum Anfassen, Mitmachen und Staunen!

Kennst du die **SKISPRUNGSCHANZE** am Bergisel? Dort kannst du hoch hinaufsteigen und bekommst einen super Blick über die ganze Stadt.

Ein Spaziergang durch die Altstadt mit dem berühmten **GOLDENEN DACHL** rundet deinen Besuch ab und macht Geschichte greifbar.

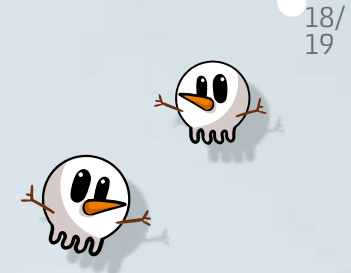


MEINE PACKLISTE
FÜR DEN
WINTERURLAUB
IM STUBAI

ZUM
AUS-
MALEN!



BIG FAMILY WINTER QUIZ



Huch – das ging aber schnell! Schon bist du am Ende des Magazins angelangt. Wieder gab es viele spannende Neuigkeiten und Geschichten zu lesen. Hast du dir all die Infos gemerkt? Wenn ja, dann notiere dir die Buchstaben hinter den richtigen Antworten und schon weißt du das Lösungswort.

- 1 WER DARF IM STUBAITAL BIS ZUM ZEHNTEN GEBURTSTAG KOSTENLOS SKI FAHREN, WENN EIN ELTERNTEIL MIT EINEM GÜLTIGEN SKIPASS DABEI IST?**
a: Katzen (E) b: Kinder (S) c: Kobolde (D)

2 WAS BENÖTIGST DU UNTER ANDEREM ZUM SKIFAHREN?
a: Skibrille (K) b: Fußball (N) c: Schwimmhose (U)

3 WER SORGT AM STUBAIER GLETSCHER GEMEINSAM MIT BOMMEL, DER IMMER GUT DRAUF IST, FÜR GUTE LAUNE?
a: Hoppel (K) b: Zottel (I) c: Zenzi (A)

4 WIE HOCH IST DAS HOLZMAMMUT „WOLLIE“ AM STUBAIER GLETSCHER?
a: 4 Meter (G) b: 5 Meter (E) c: 6 Meter (F)

5 WO BEFINDET SICH DAS ÜBUNGSLAND MIT ZAUBERTEPPICH UND TELLERLIFT DER ELFERBAHNEN?
a: Innsbruck (E) b: Fulpmes (R) c: Krössbach (A)
- 6 WAS KOMMT BIG RON IM KINDERLAND IN DER SCHLICK 2000 JEDES MAL AUS, WENN EIN SKINEULING DEN SCHWUNG LERNT?**
a: ein Juchzer (H) b: ein Jodler (U) c: ein Pfiff (D)

7 WER LÄSST DAS HERZ VON BIG RON HÖHERSCHLAGEN, WENN ER SIE VOM KREUZJOCH AUS BEOBACHTET?
a: Schildkröten (L) b: Paragleiter (R) c: Fische (S)

8 WAS KANN EULE „ELFI“ ÜBER BEIDE SCHULTERN JEWEILS FAST EINMAL RUNDHERUM DREHEN?
a: ihren Kopf (E) b: ihren Schnabel (R) c: ihr Nest (A)

9 WAS KANNST DU IM KIDS PARK KLAUS ÄUELE MACHEN?
a: Eisklettern (O) b: Eisfischen (M) c: Eislaufen (N)

1	2	3	4	5	6	7	8	9





ACHTUNG!
SCHNEEMANN-GEISTER!
WIEVIELE LUSTIGE
SCHNEEMANN-GEISTER
HAST DU INSGESAM
IM HEFT ENTDECKT? *

stubai

TOURISMUSVERBAND STUBAI TIROL

Stubaitalhaus Dorf 3
6167 Neustift i. St., Austria
T +43 (0) 501881-0
F +43 (0) 501881-199
info@stubai.at

www.stubai.at



Schneemann-Geister: *52

(1: b, 2: a, 3: b, 4: c, 5: c, 6: a, 7: b, 8: a, 9: c)

Lösungswort: **SKIFAHREN**

LÖSUNGEN

IMPRESSUM:

Grafik: Martin Eiter; **Fotos:** TVB Stubai Tirol,
Andre Schönherr, Sebastian Marko, Tom Bause,
Christoph Ascher, Christof Lackner,
Stubai Gletscher, Elferbahnen, Schlick 2000,
Tirol Werbung, Serlesbahnen, Airparc Stubai,
StuBay, Shutterstock, iStockphoto; Irrtümer,
Änderungen, Druck- und Satzfehler vorbehalten.

